

遊覽 HELLO ! 故宮大篷車



故宮博物院在哪裏？

★ 首都
北京

1 午門



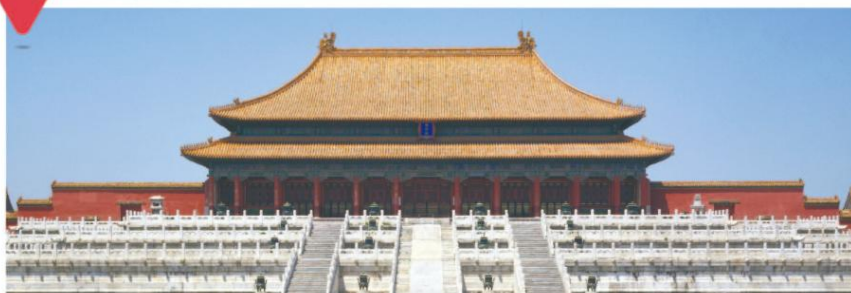
3 中和殿、保和殿



1 乾清門



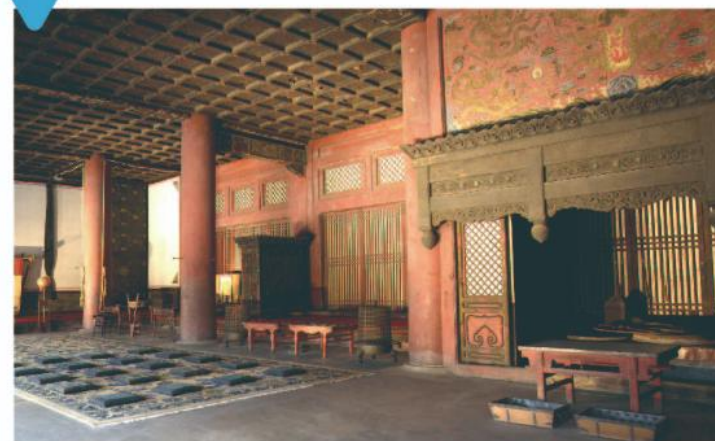
2 太和殿



2 乾清宮



3 坤寧宮



甚麼是

「HELLO！故宮」大篷車？

◀ 數字化展品互動體驗車



➤ 社教體驗箱

它們都放了在學校
哪個位置？



甚麼是

「HELLO！故宮」大篷車？



它們都藏着甚麼秘密呢？

在車上可以看到故宮的珍貴藏品，我還能360度互動地欣賞？



在體驗箱裏，我能親手觸碰和拼砌宮殿不同建築部分的模型？



我可以用VR眼鏡，全方位欣賞故宮角樓的建造全過程？



溫馨提示

出發之前，我們先學習**參觀禮儀**，做個有禮守規的參觀者！同學們，你做得到嗎？

第一：

聽從工作人員或文字說明的指示操作展品。時常留意要保護好展品，小心提起，謹慎輕放。

要小心放回展品，不然弄破了，其他同學就無法欣賞了。



溫馨提示

出發之前，我們先學習參觀禮儀，做個有禮守規的參觀者！同學們，你做得到嗎？

第二：

不要把身體靠在電子展示器材表面，以免發生意外，或導致電子器材出現故障。



電子屏幕等裝置也要好好保護啊！

溫馨提示

出發之前，我們先學習**參觀禮儀**，做個有禮守規的參觀者！同學們，你做得到嗎？

第三：

禮讓，守秩序，使每個人都有機會參與體驗活動。跟着《遊覽筆記》按次序體驗，或依老師指示完成任務。



大家有問題，可以禮貌地提出啊！

數字化展品互動體驗車



數 字 化 展 品 互 動 體 驗 車

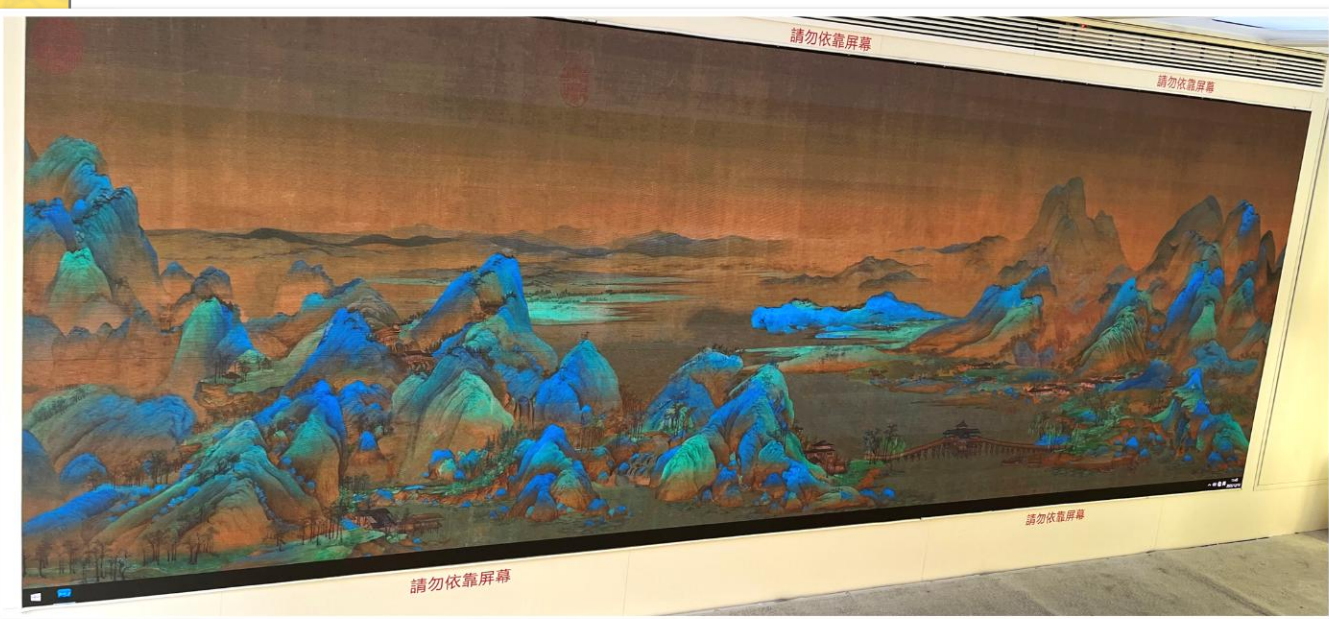
平面圖

這是一輛由集裝箱「變形」而成的體驗車，展示中國傳統建築特色，還有各項提供不同體驗的裝置。

- A** 高清大屏幕看動態《千里江山圖》和天子的宮殿
- B** 互動「製作」宮廷御膳
- C** 360度親近數字多寶閣
- D** 互動穿搭宮廷服飾
- E** 互動參與數字文物修復



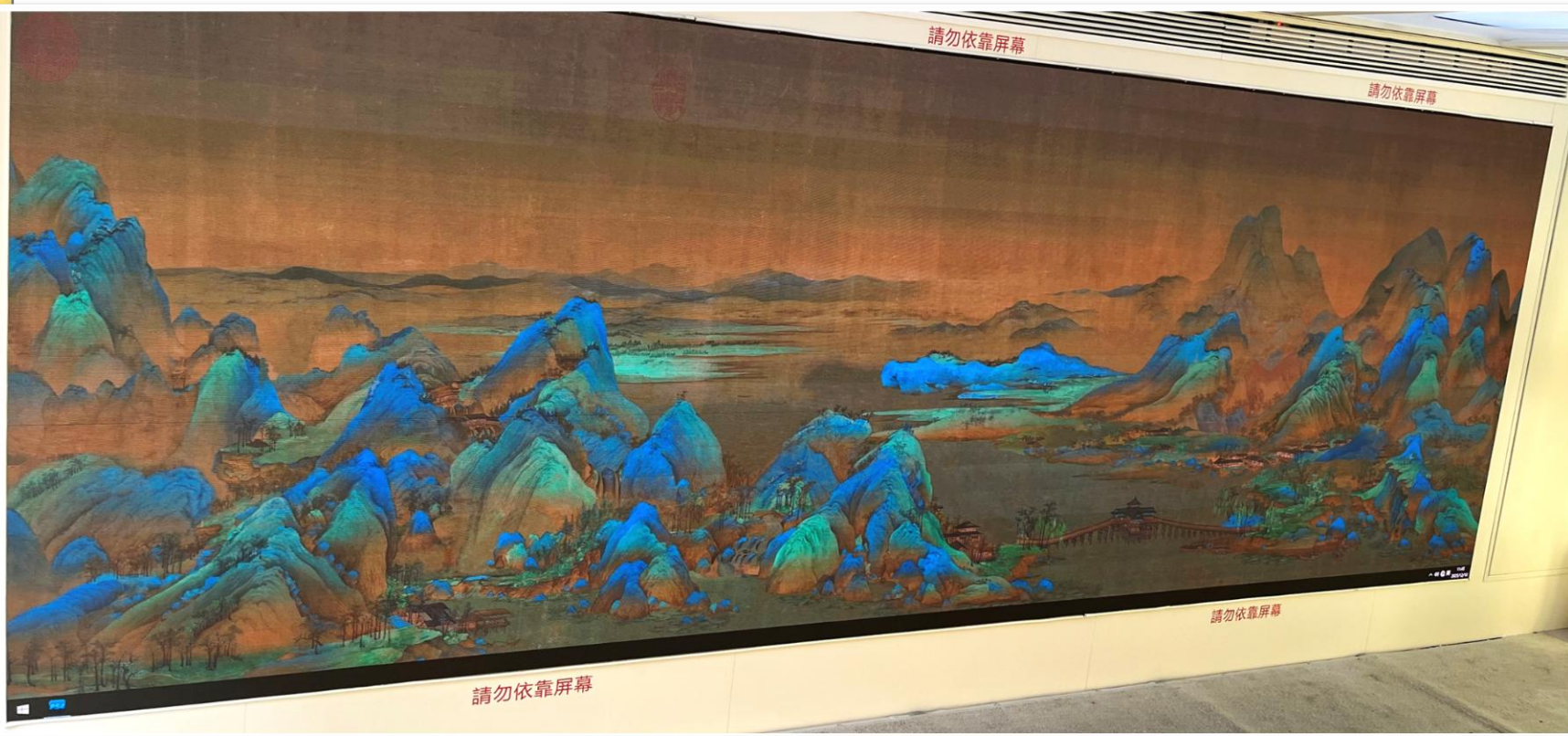
展區A 高清大屏幕



這部「大電視」上將會輪流播放
兩組精彩的動態視頻.....

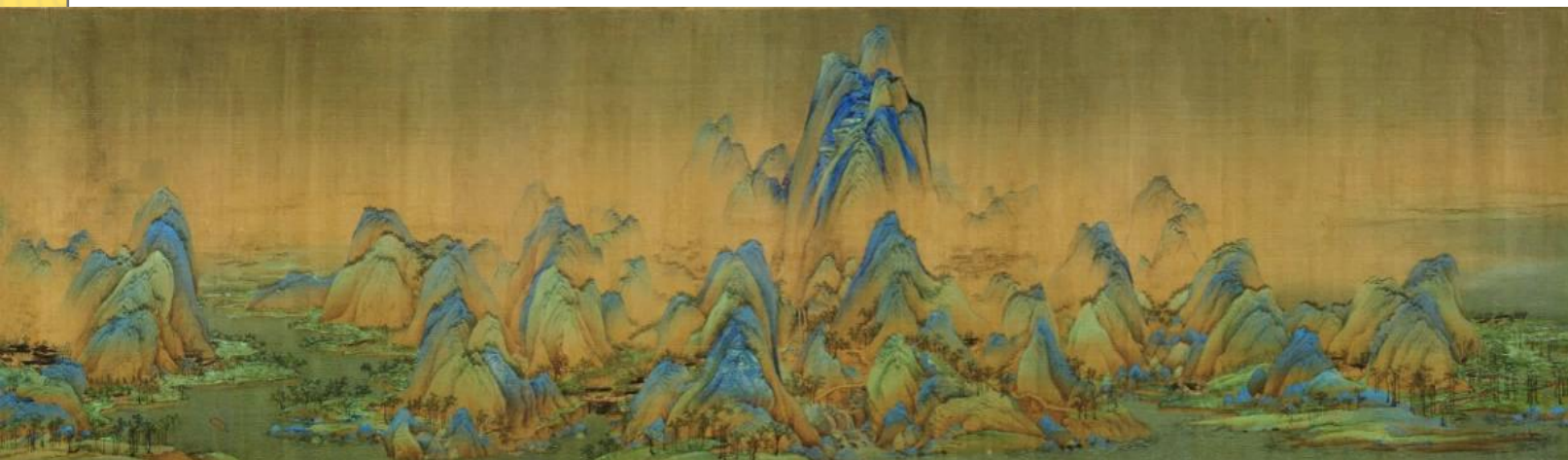


1 會動的名畫——《千里江山圖》



你將會欣賞到
一幅會動的
山水畫！！

1 會動的名畫——《千里江山圖》



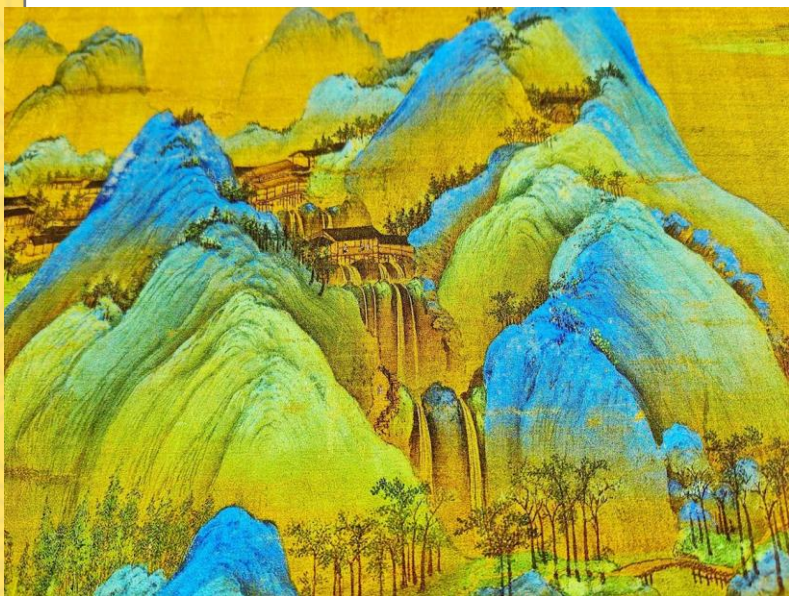
原作長度
接近12米的山水畫！

它原創於宋朝，距今已
近1000年了！



1 會動的名畫——《千里江山圖》
來，看誰能在裏面找出……

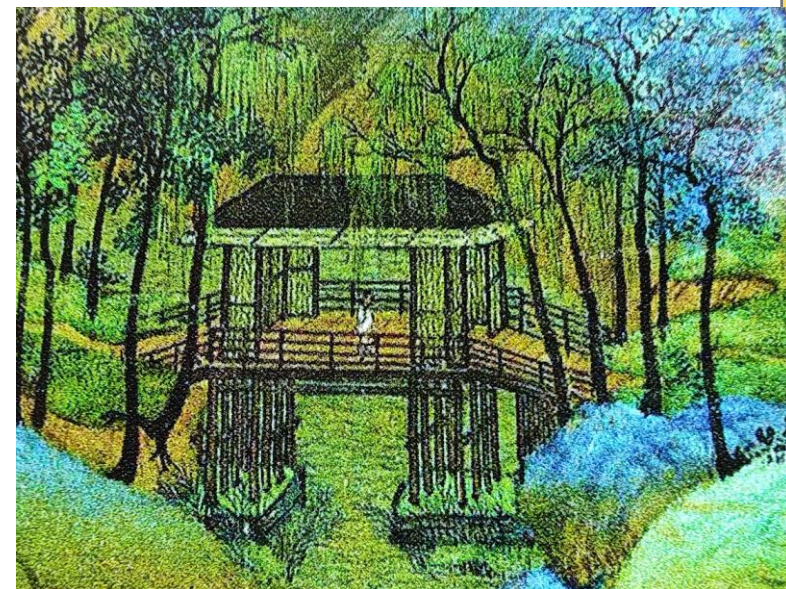
高山與流水



大江與長橋



亭台與遊人



2

「航拍」故宮——《天子的宮殿》

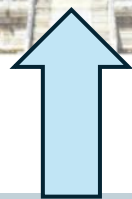
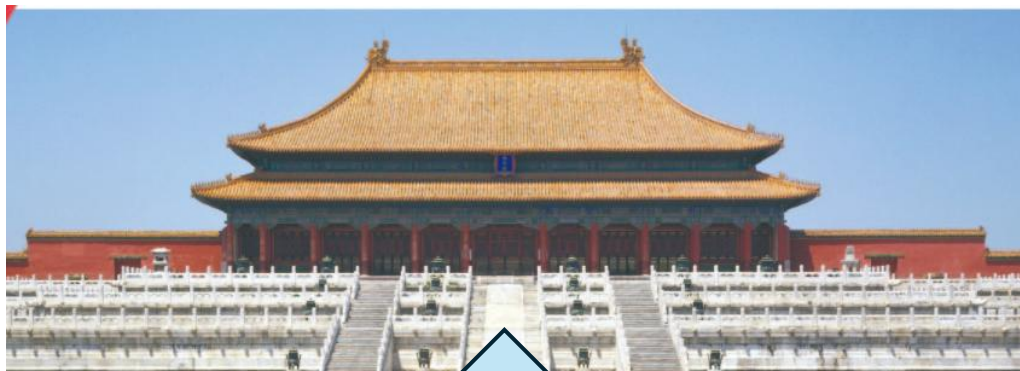
用**虛擬現實**技術製作



你不用親到北京，就能夠飛到宮殿群的上空，欣賞宏偉而清晰的宮殿建築！

2

「航拍」故宮——《天子的宮殿》



欣賞從**天安門**至**太和殿**
之間各座宮殿建築

細看宮殿的構造和
布局，看看你能否
看出它的特點：

沿中軸線
左右對稱分布



展區B 「親製」御膳

歡迎各位同學來到
皇宮裏的廚房！



御膳房



展區B 「親製」御膳



素餡兒餃子



櫻桃燒肉



瓢豆芽

找一找，這些都是誰的「至愛」？



展區C 數字多寶閣

這個陳列架上的
物品有甚麼特點？



展區C 數字多寶閣

養心殿內真實陳列

的數字模型

種類:

- 陶瓷
- 玉石
- 金銀
- 青銅
- 雕漆
-



展區C 數字多寶閣

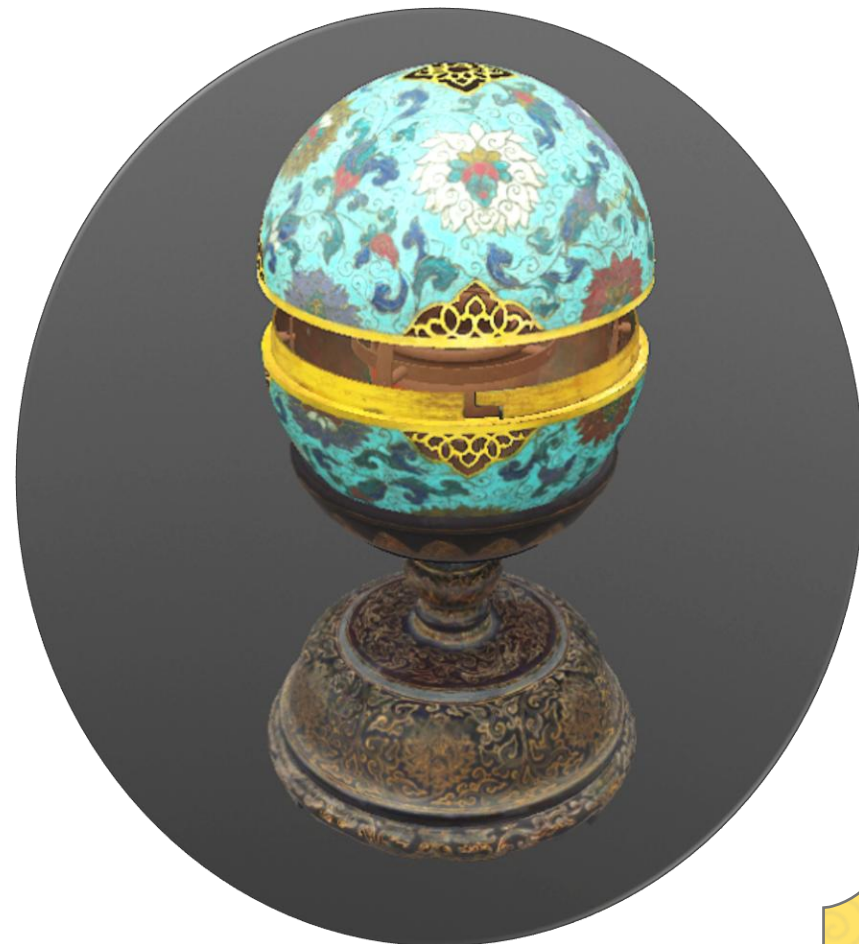
在數字多寶閣，你可以超近距離欣賞文物，更可以360度無阻隔地觀看！同學們，不妨先試試看（點連結或圖）。



🔍 掐絲琺瑯天球式香薰（清）

無論香熏球怎樣轉動，香料都不會泄漏，看看工匠是如何做到的！

<https://www.dpm.org.cn/shuziwenwu/247783.html>



展區D 服飾穿搭



- 在不同場合，清朝的皇帝
嬪妃會穿上不同的服飾
- 常見服飾分有：
 - 禮服
 - 吉服
 - 常服
 - 戎服
 - 便服

展區D 服飾穿搭

禮服

- 祭祀朝會等重大典禮
時穿着
- 清代宮廷服裝中規格
最高



展區D 服飾穿搭



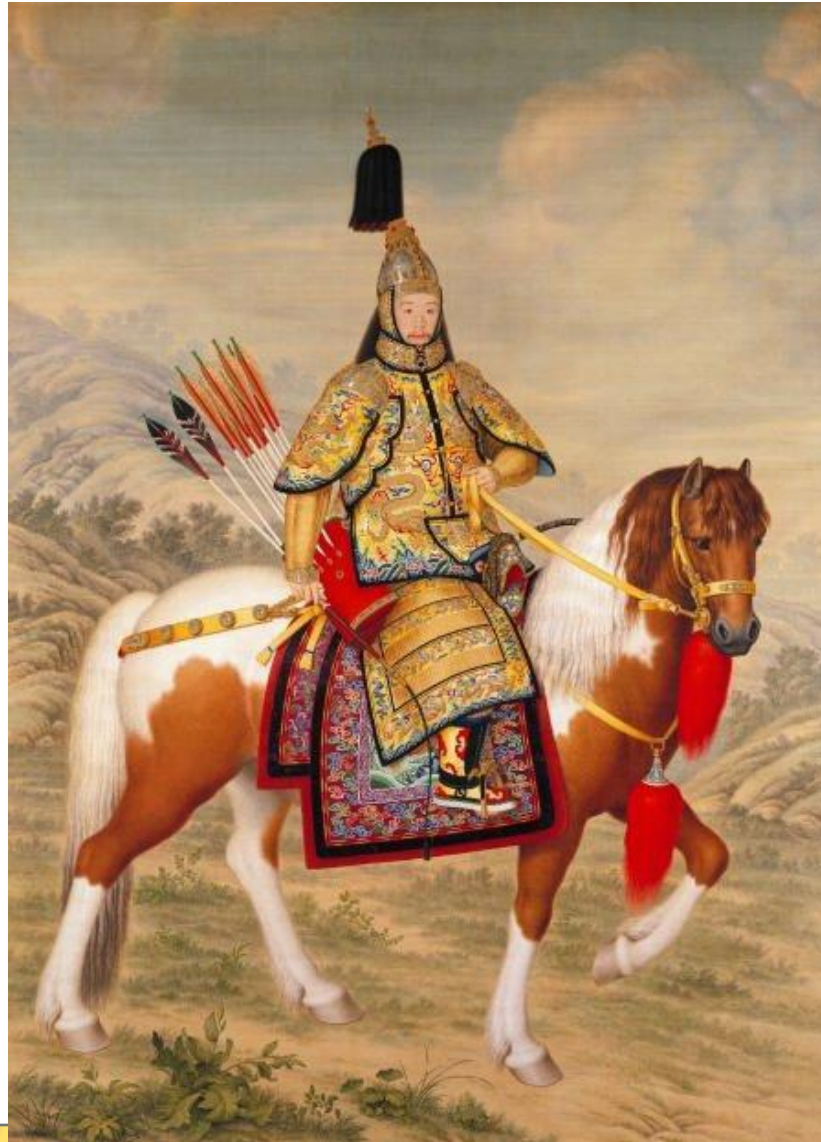
吉服

- 在宮廷喜慶節日等場合穿着
- 即常說的「龍袍」
- 主要用於重大吉慶、節慶、祭祀主體活動前後

展區D 服飾穿搭

戎服

- 又稱大閱甲
- 專用於檢閱
八旗軍隊



展區D 服飾穿搭



常服

- 用於一般性較正式的場合
- 是禮服、吉服之外，唯一可以佩戴朝珠的服裝

展區D 服飾穿搭

禮服 (女)

- 用於元旦、萬壽、冬至等重大典禮
- 也用於先蠶壇祭先蠶，這是唯一由皇后主持的祭祀活動



展區D 服飾穿搭



便服 (女)

- 宮廷日常閒居時穿用的服裝
- 形式多樣、顏色與紋樣豐富多彩，穿着舒適

展區D 服飾穿搭



你可以在屏幕上看到自己
「穿上」宮廷服飾的模樣！

「試穿」服裝時，
記住要**排好隊**，
一個接一個完成。
同學正在「試穿」
時，要**靜心欣賞**，
不要打擾；**控制好**
穿着的時間，
讓每個同學都能
有機會體驗啊！



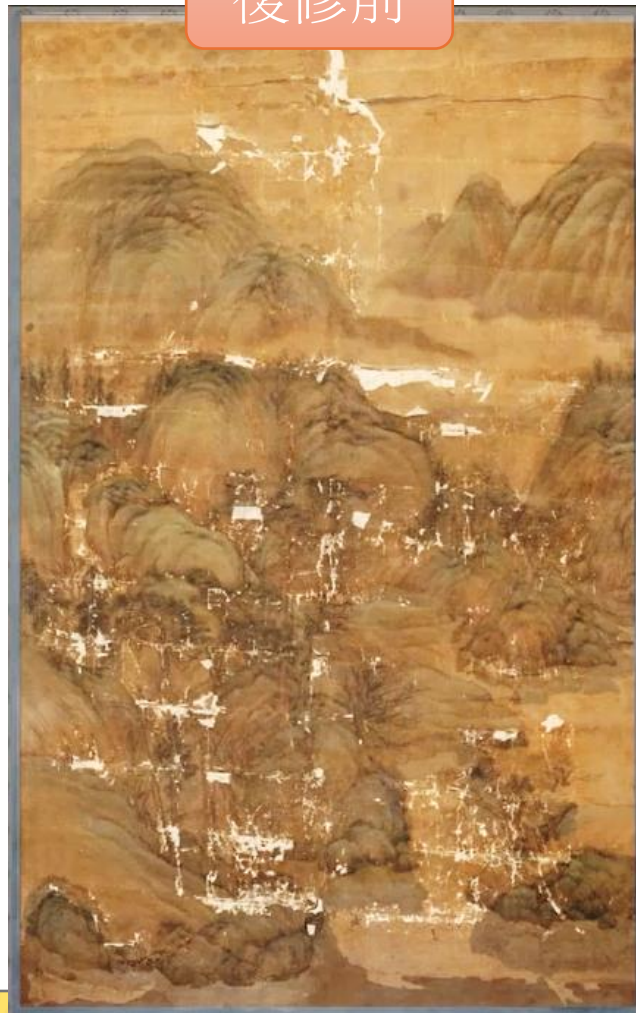
展區E 數字文物復修

蔣懋德畫山水圖貼落



看到這幅貼落在修復前的模樣，想一想：假如故宮裏的文修復專家不用心修復，結果會怎樣呢？

復修前



復修後



展區E 數字文物復修

展示蔣懋德畫山水圖貼落的修復過程



邀請你擔任**文物修復師**！
你只要按照裝置上的指示，一步步運用科技修復貼落，就會明白過程原來一點都不容易！

你感受到當中的**工匠精神**嗎？



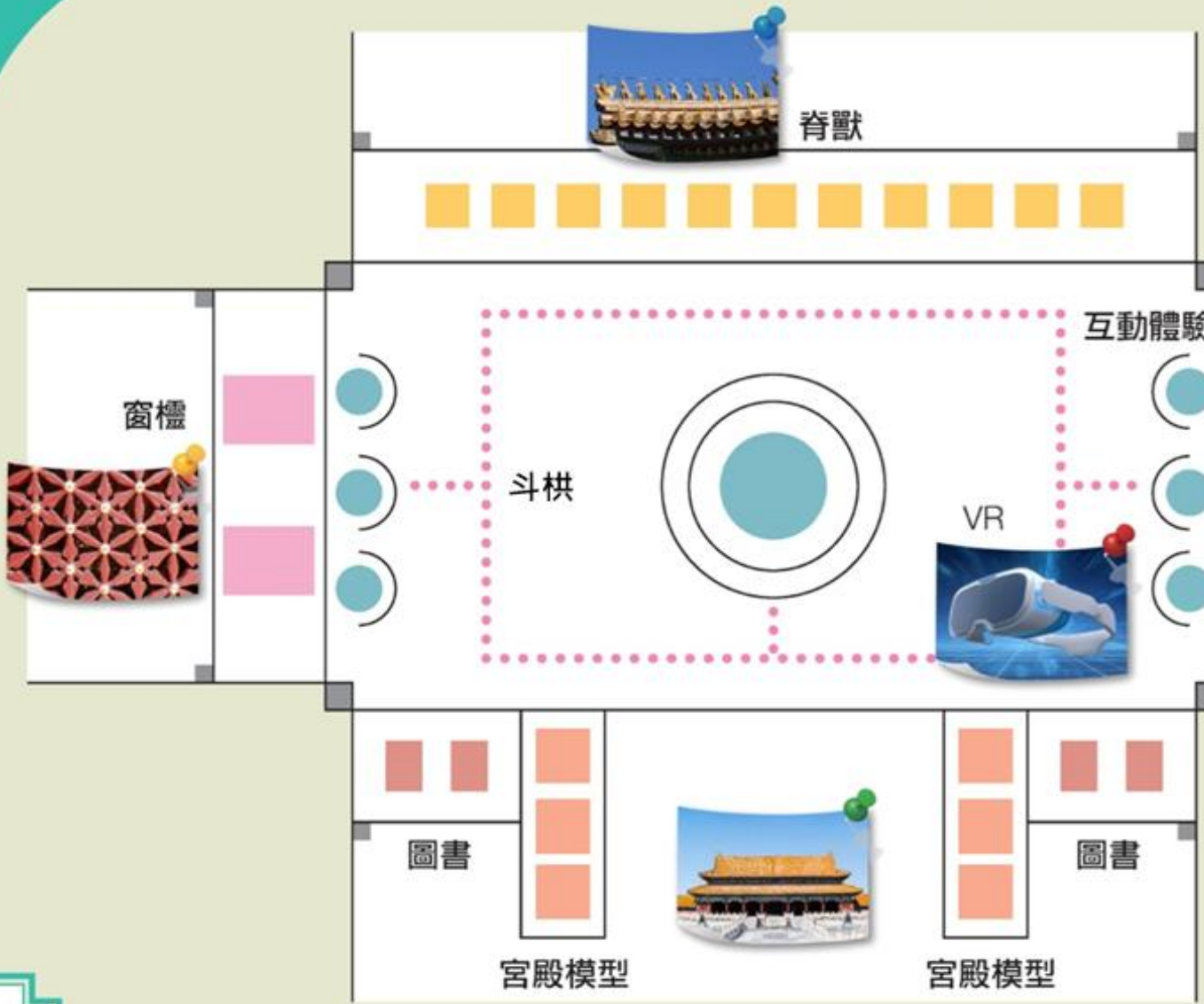
社教體驗箱



社 教 體 驗 箱

平面圖

這是一個讓你親身走進中國傳統建築殿堂的天地，親眼看、親耳聽、親手觸碰，領略箇中智慧和文化的。



科技助力學習體驗

-  **VR** : 360度全景看故宮的角樓
-  **APP** : 多個互動APP等你來寓學於樂

脊獸



故宮太和殿屋頂上有十隻脊獸，是中國古建築中數量最多。

脊獸



- 建築屋頂上的一種構件
- 又稱小獸、走獸

脊獸



騎鳳
仙人



龍
象徵皇帝



鳳
象徵皇后



獅子
鎮守大門



海馬
象徵皇家
威德深厚



天馬
幫助
逢凶化吉



押魚
布雨
鎮災



狻猊
鎮災
祛惡



獬豸
明辨
是非



鬥牛
鎮災
防火



行什
雷震子，防
止打雷起火



遊戲：「太和殿的脊獸」

脊獸

來社交體驗箱，考考你，
把我們的脊獸家族按次序
排列好！

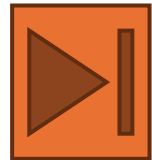


窗櫺

窗上橫或者豎的格，即窗格

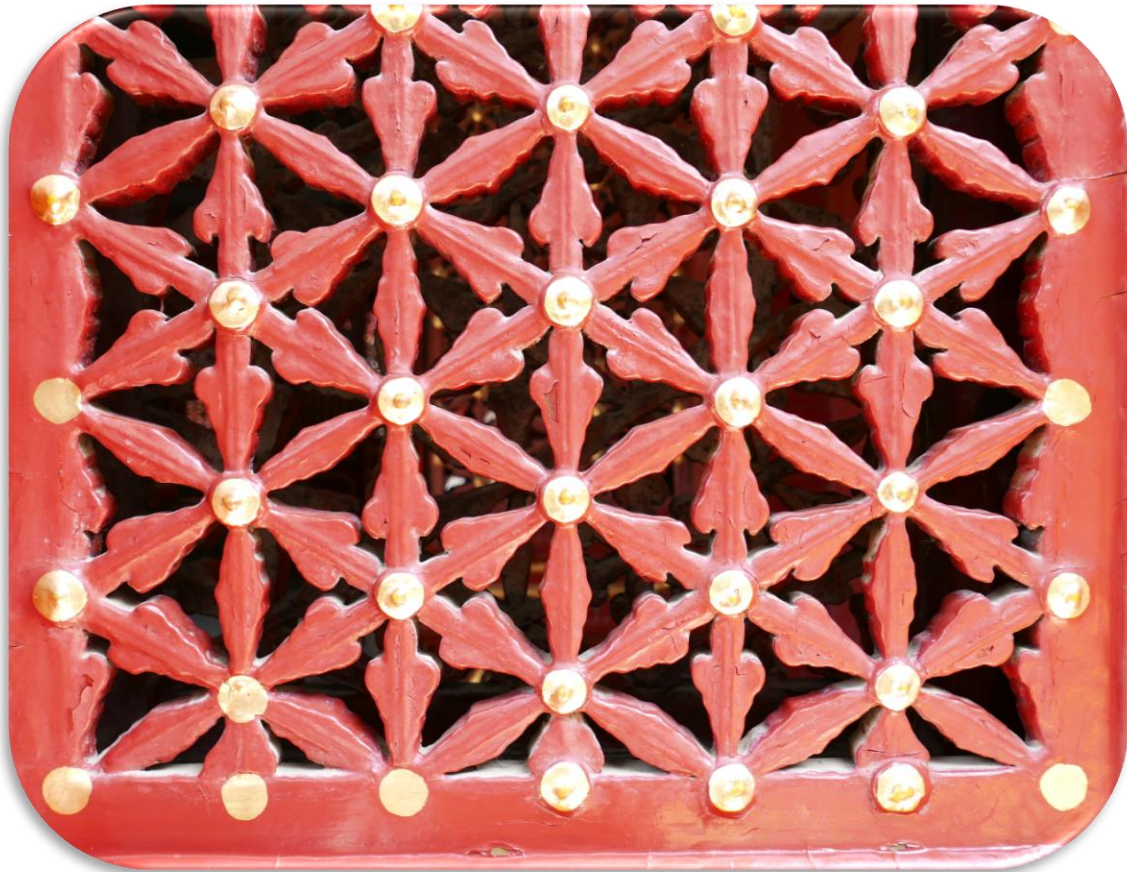


邀請你擔任木匠師，把窗櫺的櫺條拼砌成原來的模樣。



影片：《看，窗戶上開了花》

窗櫺



三交六椀菱花窗

- 像六瓣菱花，花心貼金
- 用於等級較高的建築物，例如太和殿、乾清宮

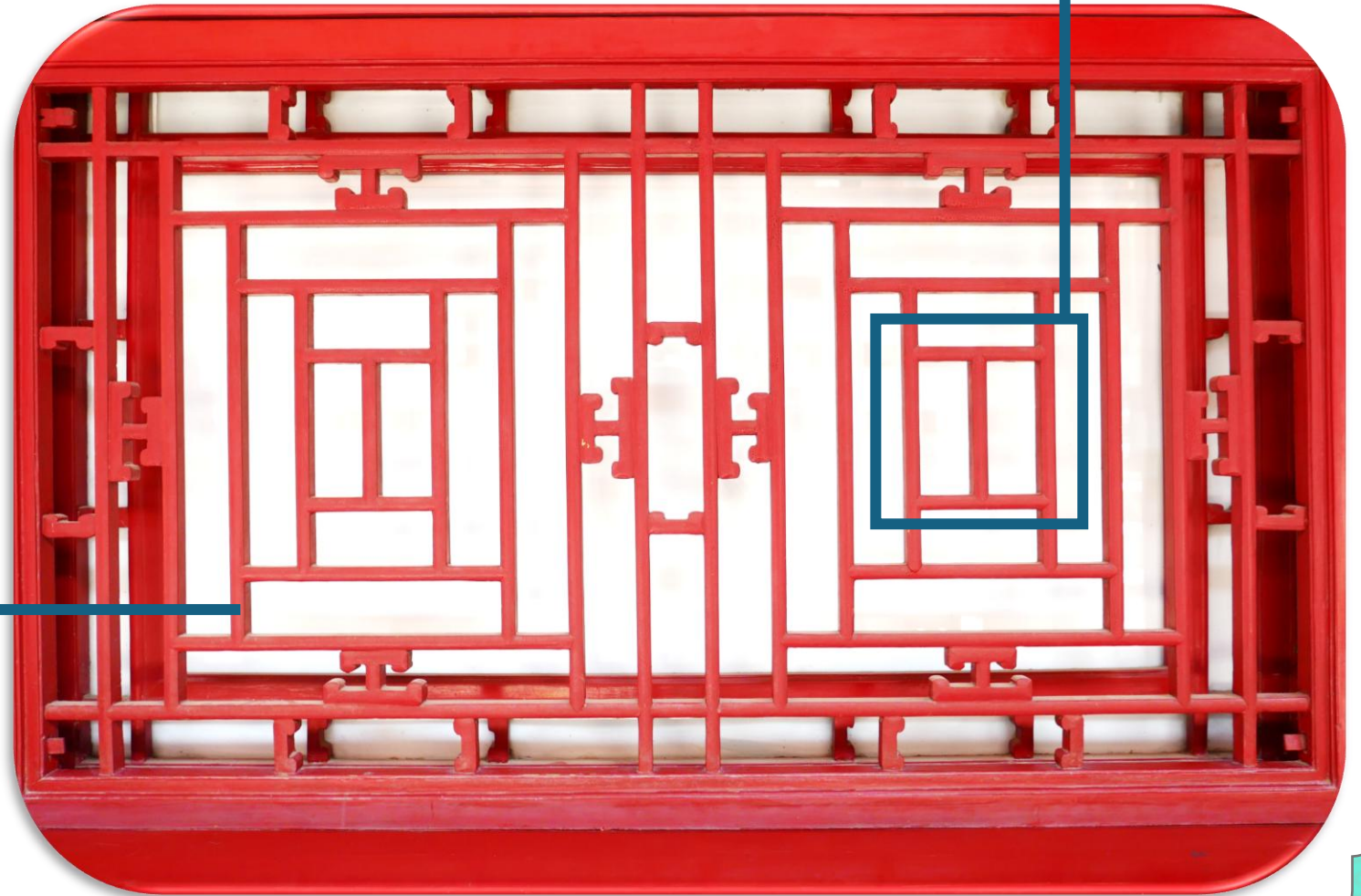
窗櫺

工字形排列的櫺條

步步錦式窗

- 櫺條按規律組合，呈「工」字等形狀。
- 從裏向外，你會發現櫺條愈來愈長

櫺條
愈外邊的愈長



宮殿屋頂

中國古代宮殿建築三部分：台基、屋身和屋頂

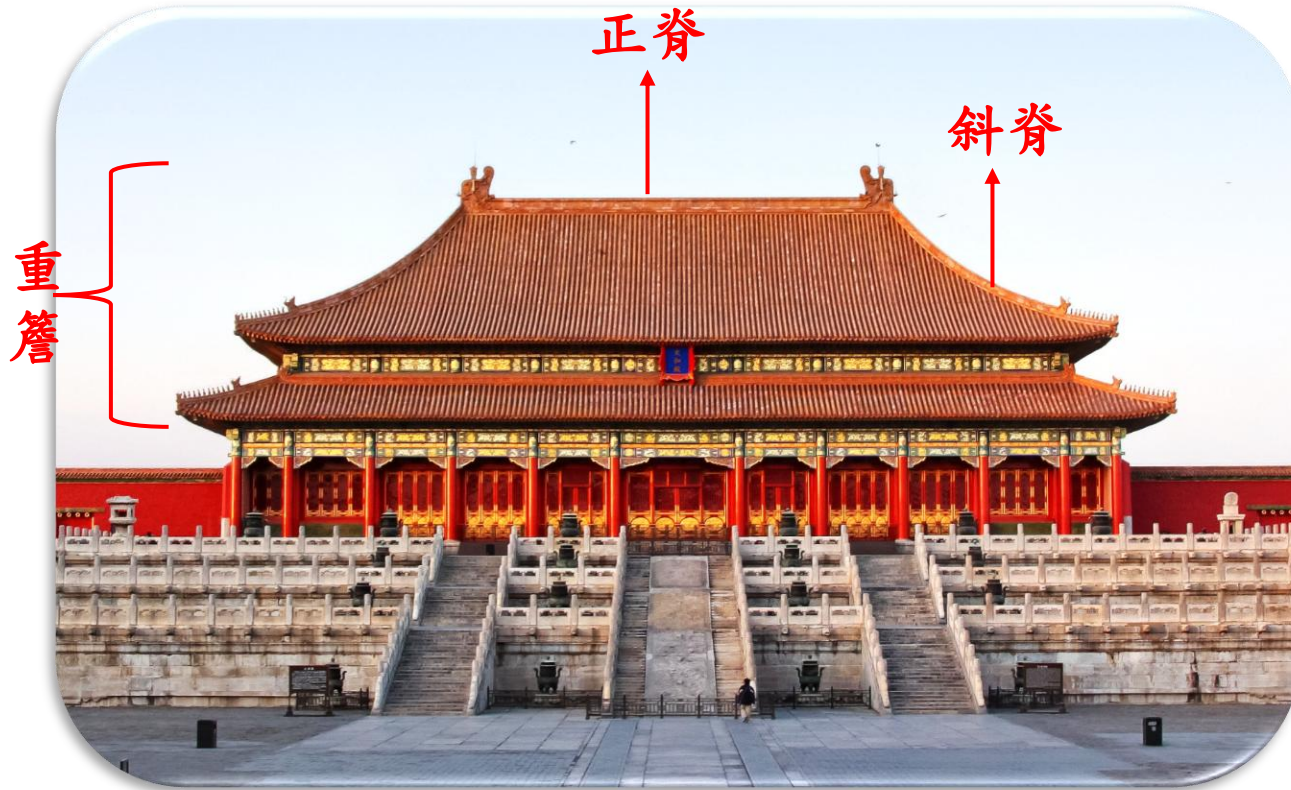


屋頂

台基

屋身

宮殿屋頂



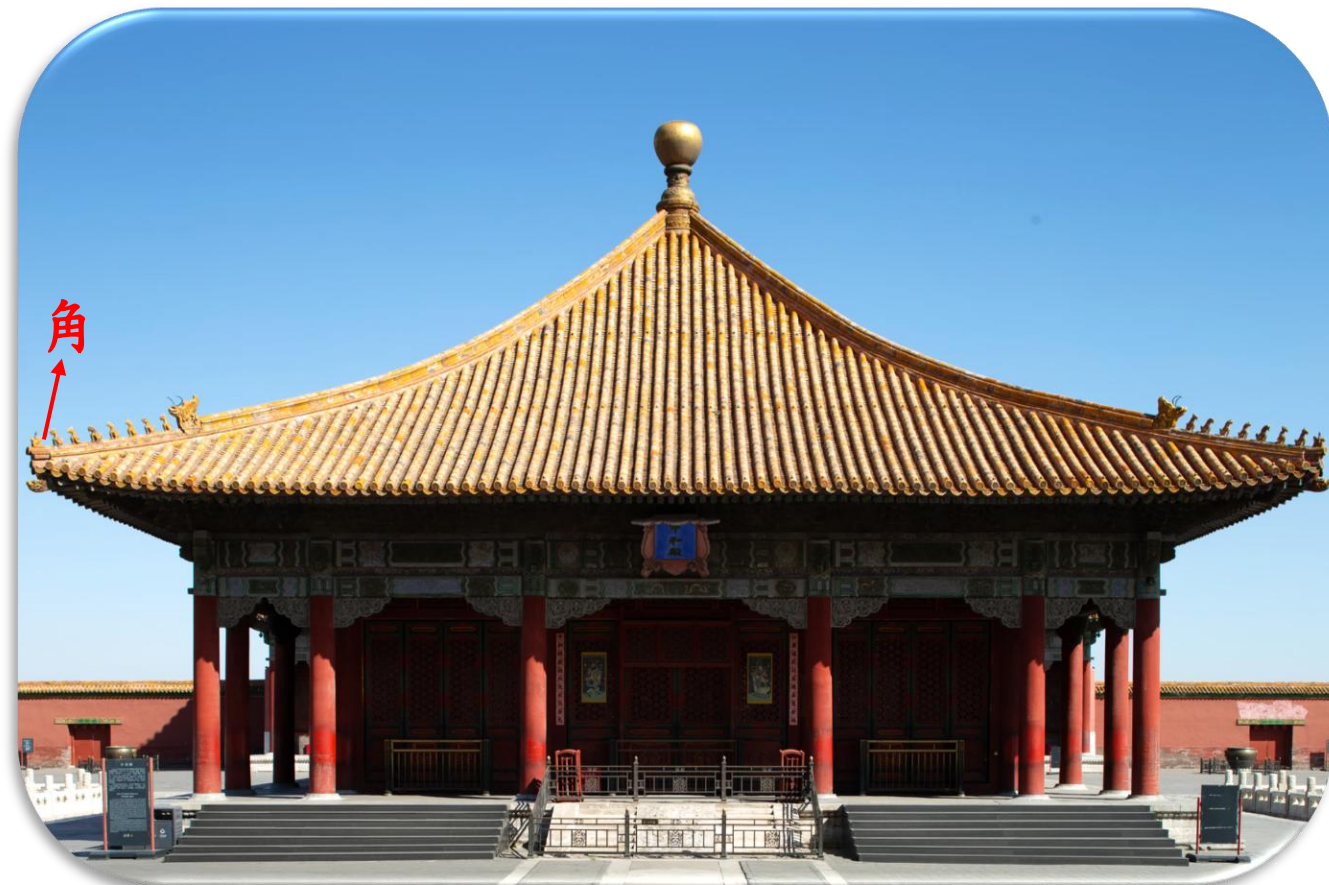
廡殿頂

- 由一條正脊和四條斜脊組成
- 是等級最高的中國傳統建築物
- 分單簷廡殿頂和重簷廡殿頂

宮殿屋頂

攢尖頂

- 分圓形攢尖和角式攢尖
- 有三角、四角、五角等式樣



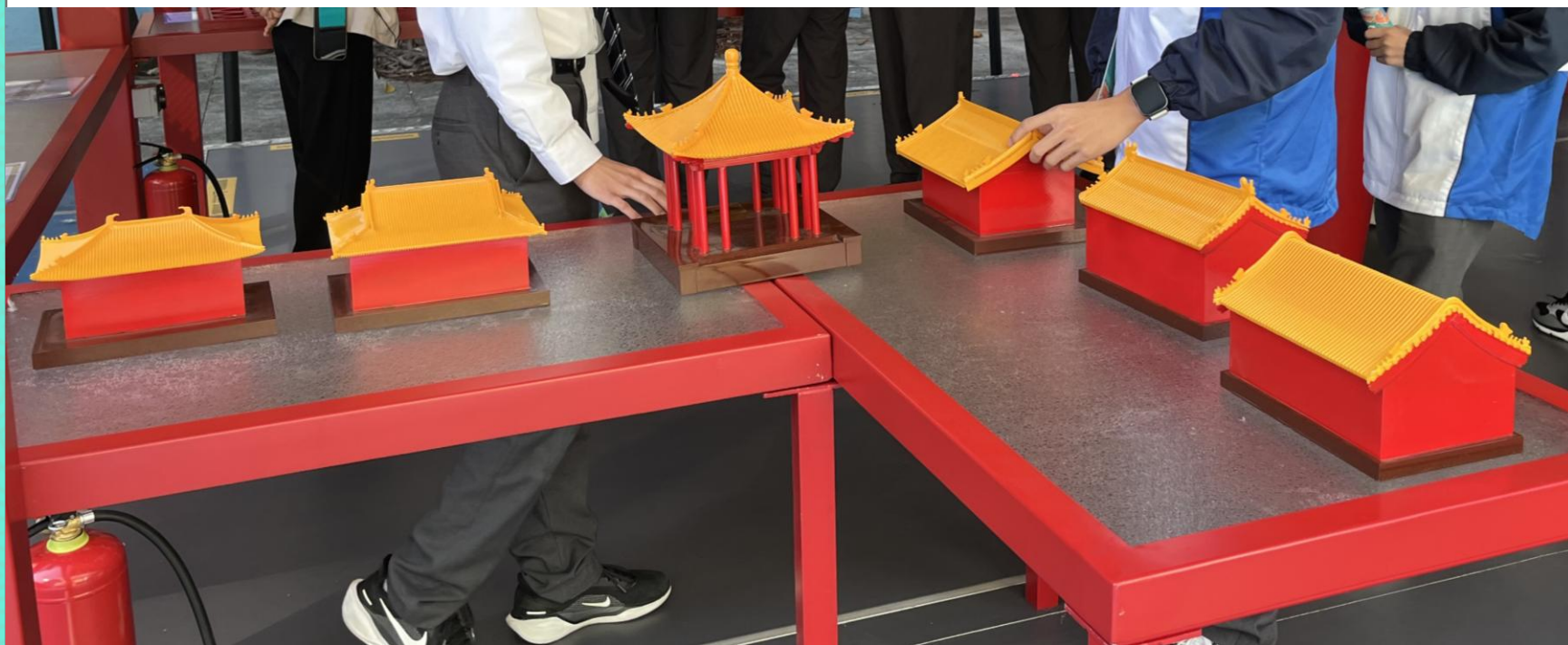
宮殿屋頂



懸山頂

- 屋檐伸出兩側山牆外
- 有利於防雨

宮殿屋頂



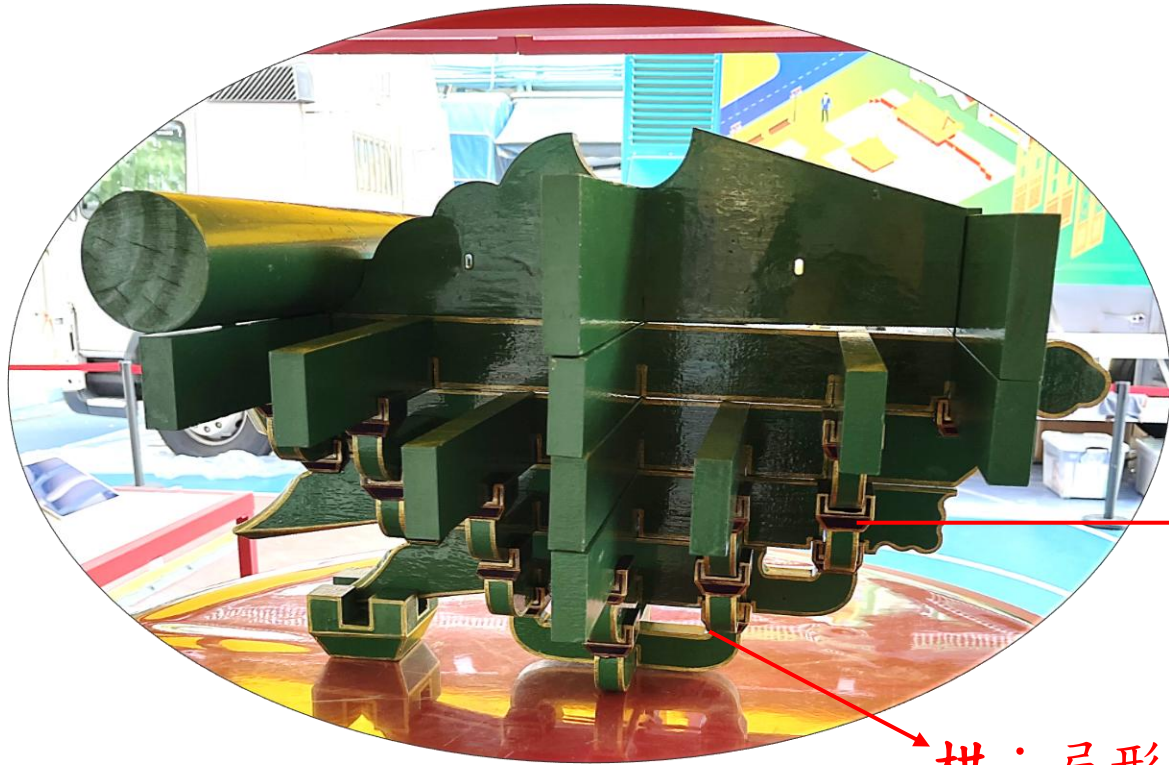
現在有機會讓你
把屋頂模型逐一
細看，看誰最能
把每個屋頂的特
徵說得清楚明白。



影片：《屋頂的形狀大不同》



斗拱



- **斗拱**是中國建築特有的一種結構
- 由**方形的斗**和**弓形的拱**經多重交叉組合而成

斗：拱與拱之間墊的方形木塊

拱：弓形，用作承重的結構



影片：《屋頂下的大彈簧》

斗拱

- 榫卯結構是在兩個構件上採用凹凸部位進行連接
- 是中國古代建築、家具及其它器械主要連接方式



榫：凸出部分

卯：凹入部分



影片：《甚麼是榫卯結構？》

準備好？出發了！

