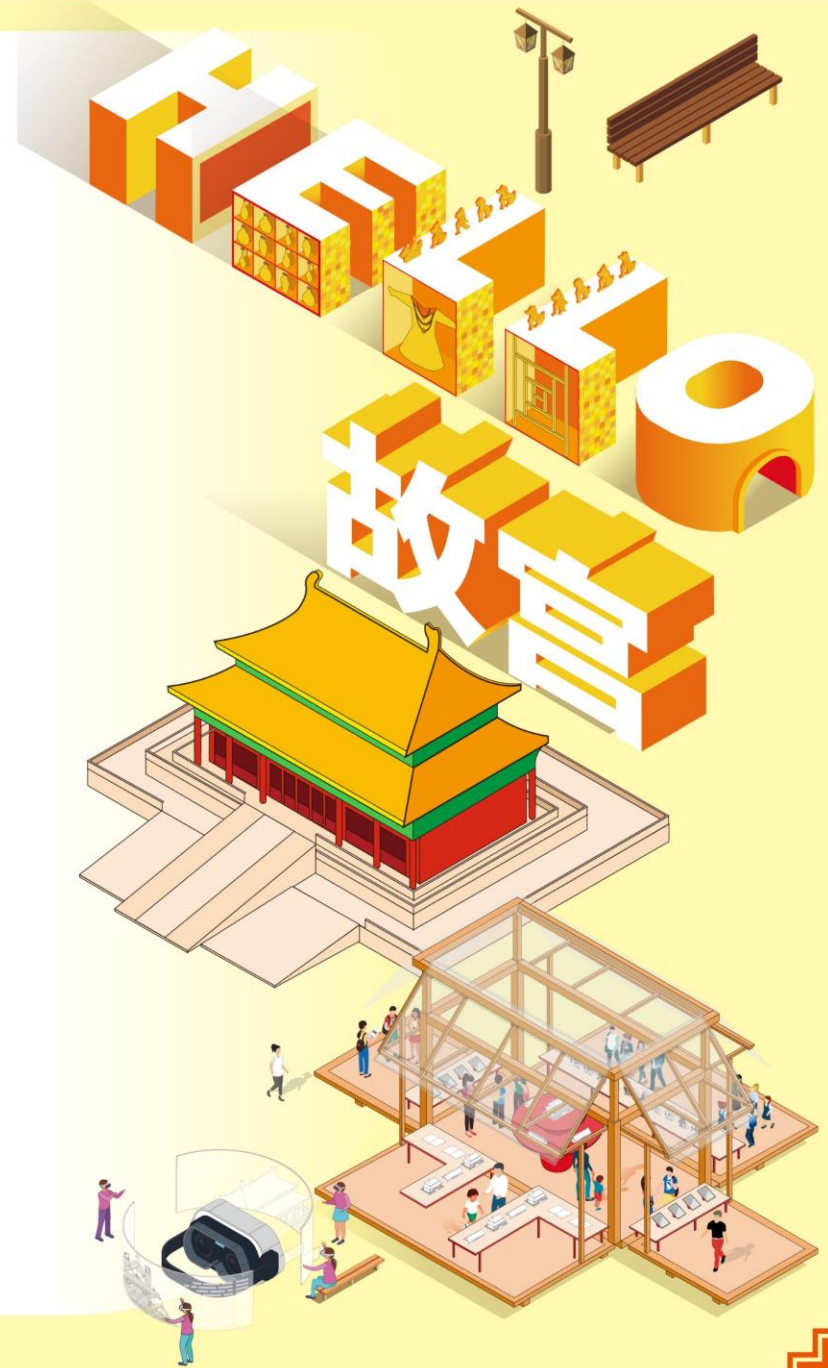


Hello ! 故宮大蓬車遊覽筆記 (答案)



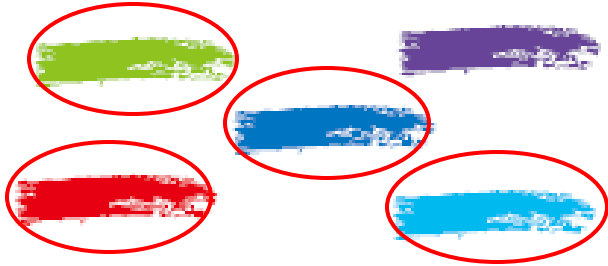
數字化展品互動 體驗車



展區A 隨《千里江山圖》「暢遊」



1 在畫中，你主要看到甚麼顏色？



《千里江山圖》以青綠為主色調，色彩一時渾厚，一時輕盈，間中會用赭色（紅褐色）作襯托，使畫面層次分明，千年過後，畫作依然光彩奪目。

2 這幅青綠山水卷軸展開後，一共有多長？

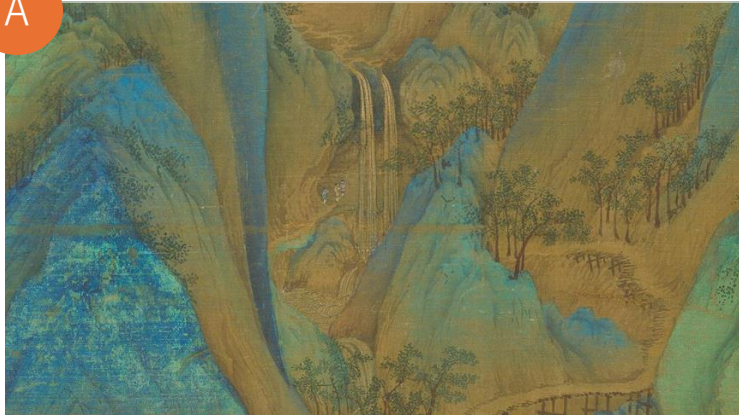
A. 少於8米

B. 接近12米

卷軸畫是中國獨有的藝術形式，古代畫作大多像一匹布那麼長，讓畫家發揮創意，通過全景式圖畫，展現中國的錦繡山河，記錄社會生活風貌，這些畫作成為今天我們了解古代社會的重要資料。

展區A 隨《千里江山圖》「暢遊」

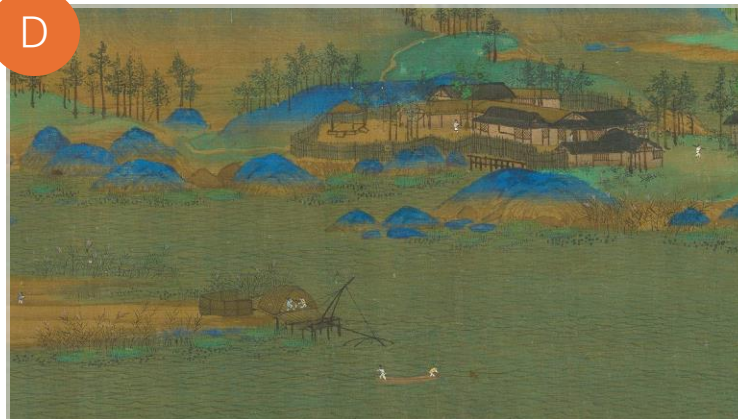
A



B



D



3 畫作中描繪了不少景色、人物和建築物。找找看，左邊的四幅圖描繪了甚麼？

4 如果讓你走進畫中，你會想到哪裏遊玩？為甚麼？把你的想法告訴同學。

展區A 「步進」天子的宮殿



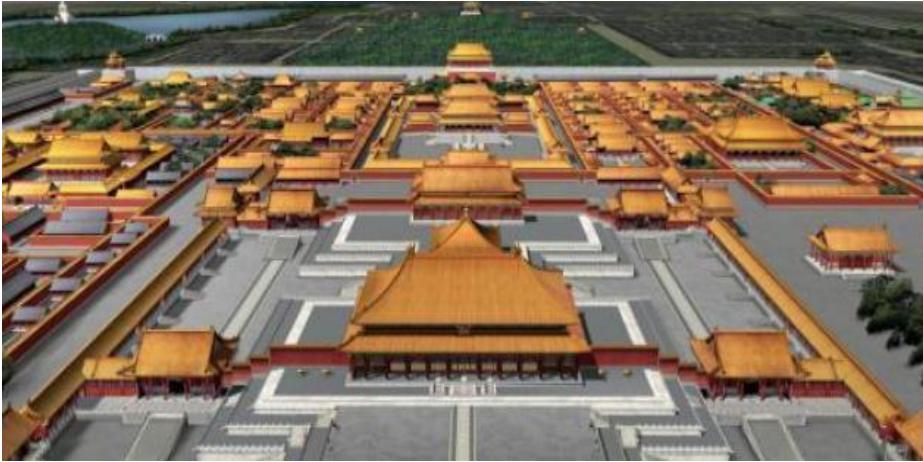
1 以下哪三項最適合用來形容故宮三大殿的外形特點？

- A. 紅牆、藍瓦
- B. 黃牆、綠瓦
- C. 紅牆、黃瓦

2 影片所見的天子宮殿，介紹的順序是怎樣的？

- A. 從南向北介紹
- B. 從北向南介紹

展區A 「步進」天子的宮殿



3 在VR節目中，你看到哪些宏偉的建築物？試與大家講出它們的名稱。

例如：午門、太和殿、保和殿、中和殿

- 午門是紫禁城規模最大、地位最高的城門。正中大門為皇帝專用，大婚時皇后才會由此入城。
- 太和殿、保和殿和中和殿合稱「三大殿」，位於紫禁城中心。當中太和殿是宮中等級最高的建築物，會舉辦皇帝登基、冊立皇后等重要儀式。

4 在VR節目中，你喜愛宮殿哪一種裝飾？試用文字或圖畫記錄下來。

例如：漢白玉須彌座、小獸、正吻、金龍和璽彩畫、瀝粉金漆雲龍金柱、盤龍藻井



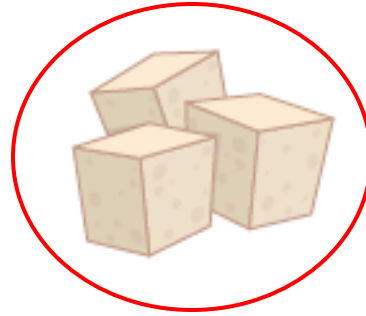
展區B 「親製」宮延御膳



1 根據互動遊戲，康熙皇帝最愛吃甚麼？



康熙皇帝講究養生，很喜歡吃豆腐，還會把製作豆腐的配方贈與喜愛的臣子，八珍豆腐便是他的心頭好。



2 在清宮裏，皇帝一家過年辭舊迎新，會吃甚麼應節，並視此為頭等大事？

A. 燒肉

B. 餃子

過年辭舊迎新時吃餃子，是清朝皇帝極其重視的大事。除夕當晚，皇帝行完辭舊迎新瞻拜禮儀後，會到乾清宮，吃與敬佛餃子同一鍋煮出來的素餡兒餃子，以求新一年平安素淨。

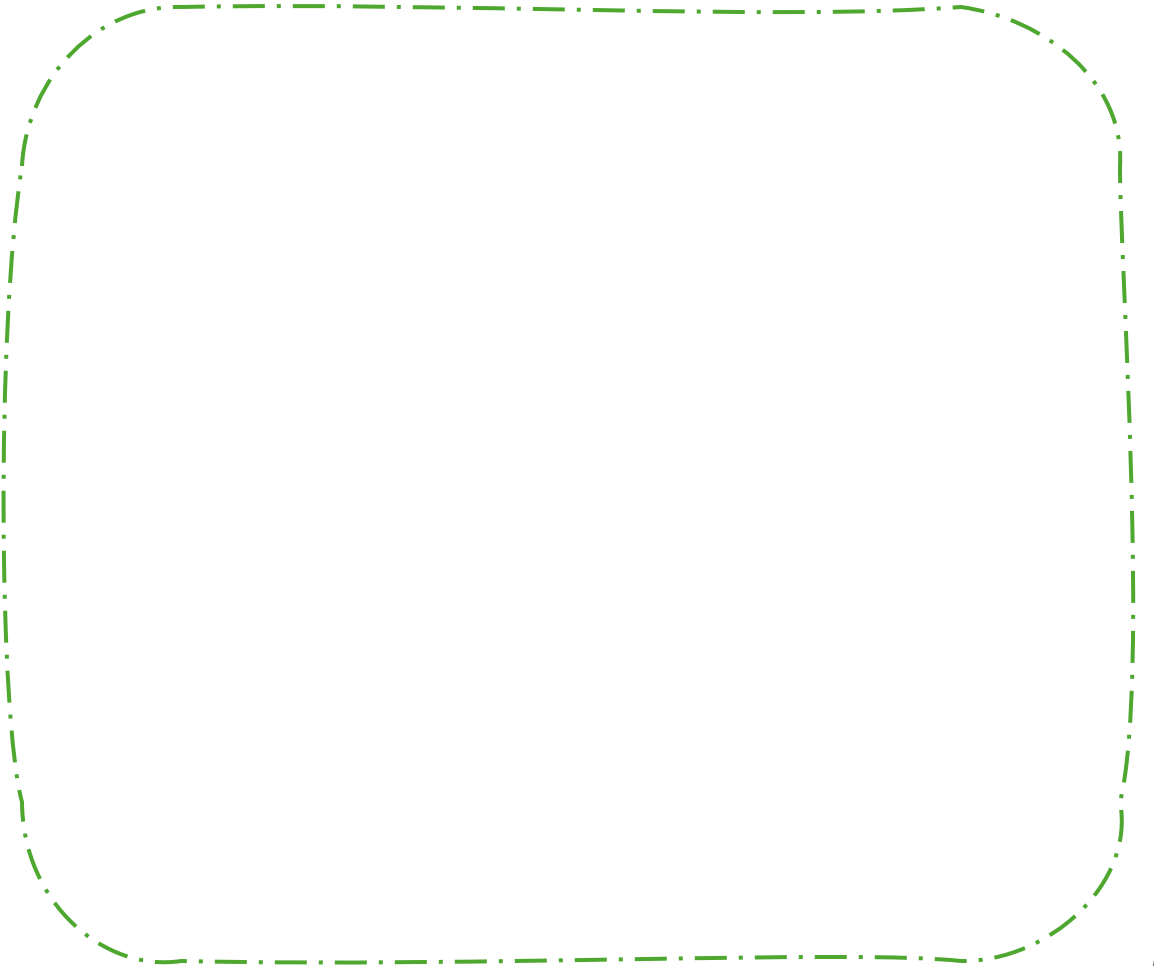
展區B 「親製」宮延御膳

3 你在互動遊戲為皇帝做了甚麼菜式？
試與同學分享過程的心得。

- A. 素餡兒餃子
- B. 八珍豆腐
- C. 櫻桃燒肉
- D. 瓢豆芽



4 你想為古代皇帝做哪道現代菜式？試
用圖畫或文字表達。



展區C 「打開」數字多寶閣

1 數字多寶閣是以哪個宮殿內的真實陳列作為藍本製作的模型？

A. 養心殿

B. 保和殿

養心殿是清代八代帝王工作起居的地方，擺放很多皇帝的珍藏。2017年，故宮將傳統文化與現代科技相融合，以養心殿真實陳列為藍本，建立數字多寶閣，讓我們全方位鑒賞故宮文物，也讓文化遺產活起來。



2 在數字多寶閣找出以下珍寶的名稱，在空格內填上適當的字。



剔紅 花卉紋碗



金甌永固杯

展區C 「打開」數字多寶閣

3 選一件你喜歡的實物，把它的資料記下來。

名稱：

材質：

用途：

特色：

把文物記錄下來後，記得與家人朋友分享啊！



展區D 「穿搭」 宮廷服飾

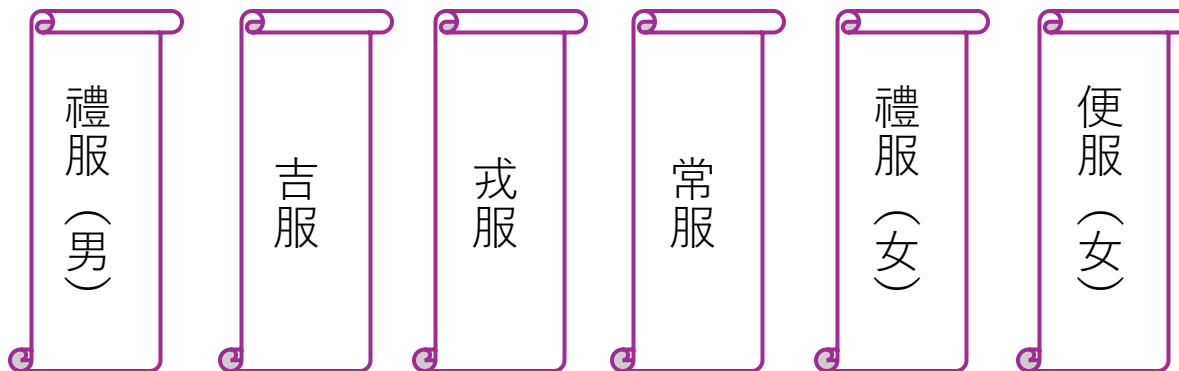


1 以下服飾是在甚麼時候穿着的？連連線。

- | | | |
|-------|--|------|
| A. 吉服 | | 日常閒居 |
| B. 戎服 | | 喜慶節日 |
| C. 便服 | | 檢閱軍隊 |

- 吉服是宮廷喜慶節日等場合穿用的服裝，即「龍袍」。
- 戎服又稱大閱甲，專用於檢閱八旗軍隊。清朝統治者以騎射得天下，因此十分崇尚武功。
- 便服是清代宮廷日常閒居時的服裝，形式繁複多樣、顏色與紋樣豐富多彩。

2 你「試穿」了哪套服裝？圈出來。



展區D 「穿搭」 宮廷服飾

3 皇帝和皇后在出席重大典禮時，會穿上哪種服飾？圈出答案。

A. 吉服

B. 禮服

禮服是在祭祀朝會等重大典禮時所穿的服裝，是宮廷等級規格最高的服裝。在元旦、萬壽、冬至、祭先農壇祭、社稷壇等活動，皇帝都要穿用以各色的禮服。



4 你挑選了哪套服飾來穿搭？把它的資料記下來。

服飾類別：

顏色：

穿着場合：

外形特色：



展區E 「動手做」 數字文物復修

復修前



復修後



- 1 在文物醫生的修復下，貼落出現了哪些轉變？跟同學描述一下。

A large, empty rectangular box with a dashed green border, intended for students to describe the changes observed in the restored painting.

- 2 這幅山水圖貼落，最後可以通過VR技術，重新復原到哪個地方？

A.符望閣

B.三希堂

貼落原本張貼在符望閣，後來從牆壁揭下，壓折存放多年，才出現斷裂等嚴重病害。在文物醫生修復下，原本模糊的畫意重新呈現，復修成功！

展區E 「動手做」 數字文物復修

3 當一名「文物修復師」，動手修文物。完成後，你感到怎樣？用文字或圖畫表達你的感受。

4 「動手」修復這幅貼落時，你覺得哪個步驟最巧奪天工？你想跟文物修復師說甚麼？試寫下來。

文物修復師用了6個月的時間，才成功將這幅貼落修復好，除了應用不少科技協助，也包括眾多繁瑣的步驟，例如：拼對固定殘片、清洗貼落、接筆填色等等，需由一整個團隊齊心協力，才能夠完成。

社教體驗箱

探尋中國傳統建築的精華



脊獸在哪兒？

1 你知道這些脊獸的名字嗎？快找出它們的模型，按照太和殿脊獸的順序，把它們排列整齊。

2 你最喜歡哪一隻脊獸？試把它圈出來，並與大家分享原因。

脊獸們要順序排在我騎鳳仙人後面哦！



獅子
(3)



海馬
(4)



獬豸
(8)



龍
(1)



鬥牛
(9)



鳳
(2)



押魚
(6)



狻猊
(7)



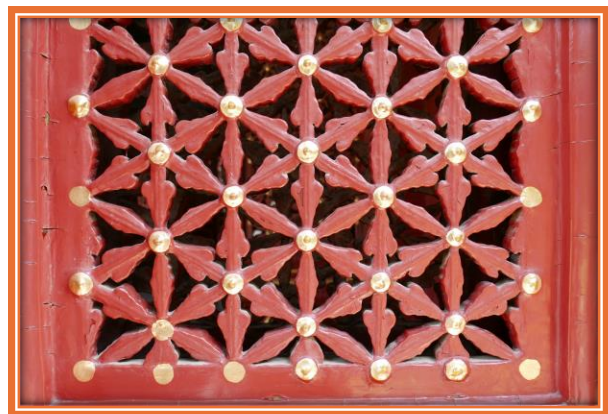
行什
(10)



天馬
(5)

窗櫺花樣多？

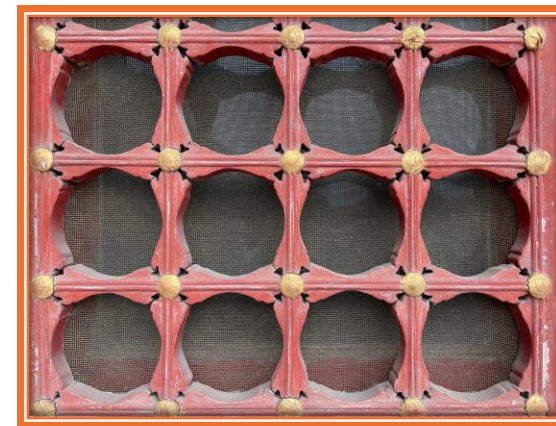
- 1 你與同學合作拼接出哪個窗櫺圖案？試把它圈出來，與大家分享感受，並解釋圖案的寓意。



萬春亭的三交六椀嵌艾葉菱花窗



內廷生活區的步步錦式窗



三大殿兩側建築的雙交四椀正交式菱花窗

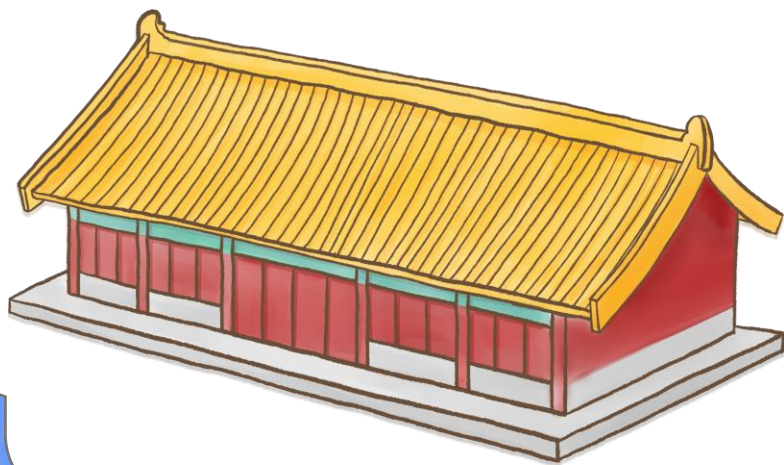
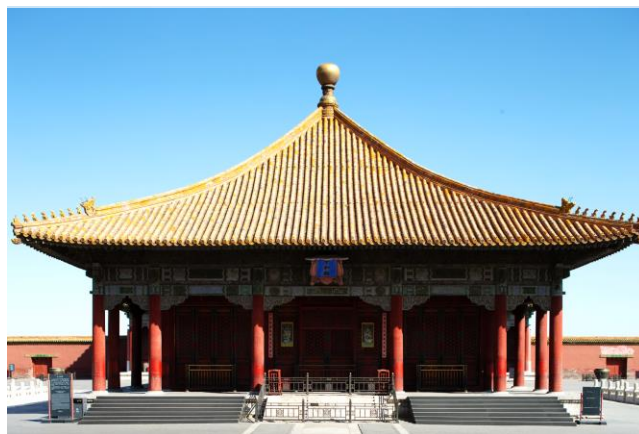


慈蔭樓的三交六椀嵌燈球菱花窗

建築屋頂看等級？

1 你與同學在社教體驗箱看到多少種故宮建築的屋頂樣式？它們有何特點？

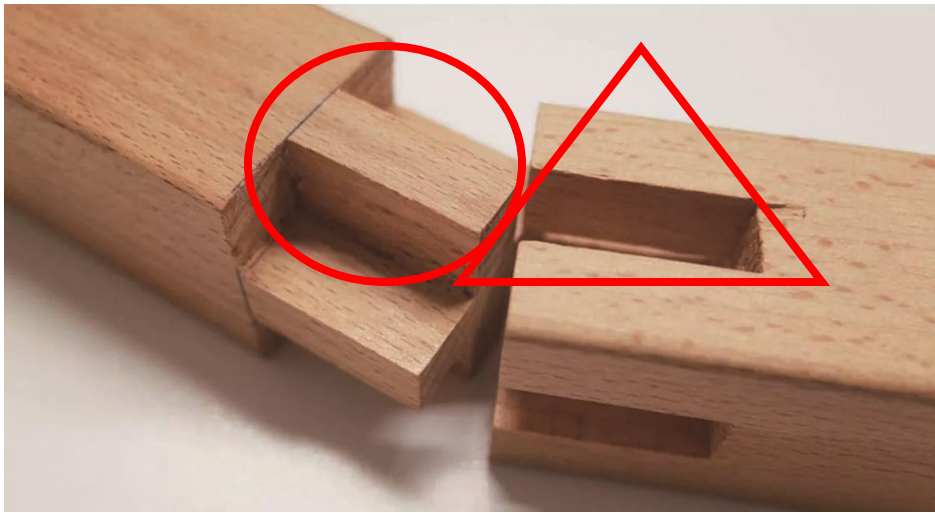
2 你最喜歡哪一個宮殿屋頂樣式？試與大家分享原因。



斗拱——科學與文化的結晶

- 1 榫卯結構是中國古代建築主要連接方式。榫是凸出的部分；卯是凹入的部分。

試用○標示榫，用△標示卯。



- 2 試一試自己動手搭建一個斗拱，看看它是如何支撐傳統建築的重量。



榫卯特徵：

- 1.不用一根釘子可將分離的木構件連在一起。
- 2.能節省材料，通過連接小的木零件去做傢俱，無須從整個木料上雕刻傢俱。
- 3.有抗震的作用。

謝謝！

