



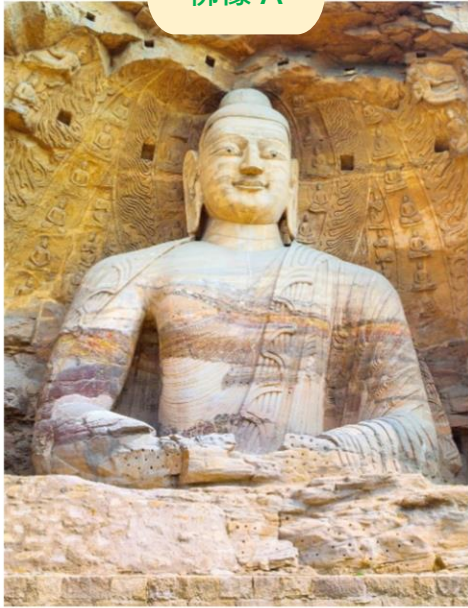
課題七 瑰麗壯觀的魏晉石窟

以下主佛的造型受哪種文化影響較深？圈起適當的答案，然後在橫線上寫出理據。

設題目的：

分析石窟中的佛像受哪種文化影響較深，並提出理據。

佛像 A



佛像 A 的造型受 (中國 / 犍陀羅) 文化

影響較深，我的理據包括：

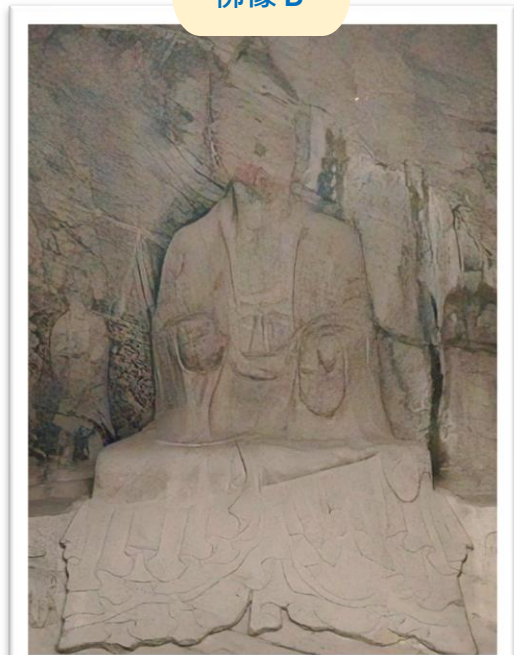
1. 佛像穿袒右肩袈裟

2. 佛像外貌大目高鼻

3. 佛身挺拔壯碩

(或其他合理答案。例如：肩部寬壯、衣着裸露的位置較多。)

佛像 B



佛像 B 的造型受 (中國 / 犍陀羅) 文化

影響較深，我的理據包括：

4. 佛像穿着寬袍

5. 佛像繫闊帶

6. 佛像身形較為消瘦

(或其他合理答案。例如：身穿褒衣博帶。)