

配合學習階段 **初小** 配合科目 **中文** **視藝**

遊故宮◎學語文 01

比喻說文物——造型

我會學甚麼？

故宮有很多文物，包羅萬象，從它們的外形設計，可以看到古人豐富的想像力。讓我們運用比喻句，向人介紹這些文物的設計特色吧！

 看一看、想一想、填一填

故宮有很多外形設計有趣的文物，看看圖，發揮你的聯想力，寫出它們像甚麼。沒有頭緒嗎？你可以翻去下一頁看提示啊！

1. 青玉花插



這個花插像_____。

2. 雕漆盒子



這個盒子像_____。

2. 雲紋瓷瓶



這個瓶子像_____。

3. 寶石髮簪



這枝髮簪像_____。

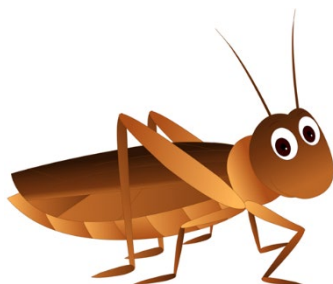
提示

工匠在設計和製作不同的工藝品時，常常會運用想像力，參考不同的事物來構思，這就跟我們寫文章時，運用比喻的方法差不多呢！四件文物究竟都像些甚麼呢？

動物



A 蝙蝠



B 蟋蟀



C 蜻蜓

植物



D 大白菜



E 葫蘆



F 楓葉