

學科工作紙 小學

配合學習階段 **初小** 配合科目 **中文 視藝**

提示 可以配合初小中文科，講解比喻

遊故宮◎學語文 01

比喻說文物——造型

我會學甚麼？

故宮有很多文物，包羅萬象，從它們的外形設計，可以看到古人豐富的想像力。讓我們運用比喻句，向人介紹這些文物的設計特色吧！

🔦 看一看、想一想、填一填

故宮有很多外形設計有趣的文物，看看圖，發揮你的聯想力，寫出它們像甚麼。沒有頭緒嗎？你可以翻去下一頁看提示啊！

如學生能力較高，可讓他們描述盒子上的構圖——兩隻蟋蟀爬在楓葉上。

1. 青玉花插



這個花插像 大白菜。

2. 雕漆盒子



這個盒子像 蟋蟀和楓葉。

2. 雲紋瓷瓶



這個瓶子像 葫蘆。

3. 寶石髮簪



這枝髮簪像 蜻蜓。

學科工作紙 **小學**

如學生寫字能力較弱，可以選擇填英文字母。本题目的旨在訓練學生的聯想力，通過文物設計的心思，明白運用比喻有如設計工藝品，比喻運用得巧妙，就如工藝品造型之獨特，叫人感到妙趣無窮，過程中也可以講學生欣賞工匠的巧思妙想和精湛手藝。

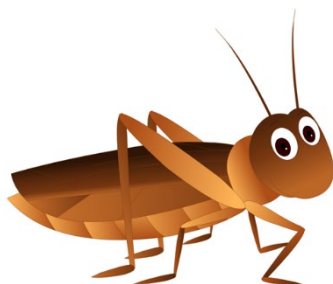
提示

工匠在設計和製作不同的工藝品時，常常會運用想像力，參考不同的事物來構思，這就跟我們寫文章時，運用比喻的方法差不多呢！四件文物究竟都像些甚麼呢？

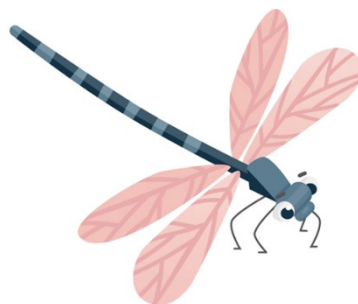
動物



A 蝙蝠



B 蟋蟀



C 蜻蜓

植物



D 大白菜



E 葫蘆



F 楓葉