



姓名：_____

班別及學號：_____ ()

日期：_____

課題五 明朝的國力象徵

行程 A：雄關萬里：長城

閱讀以下文章，在橫線上簡單回答有關長城的問題。

網頁：萬里長城

網址：<https://chiculture.org.hk/tc/china-five-thousand-years/1929>



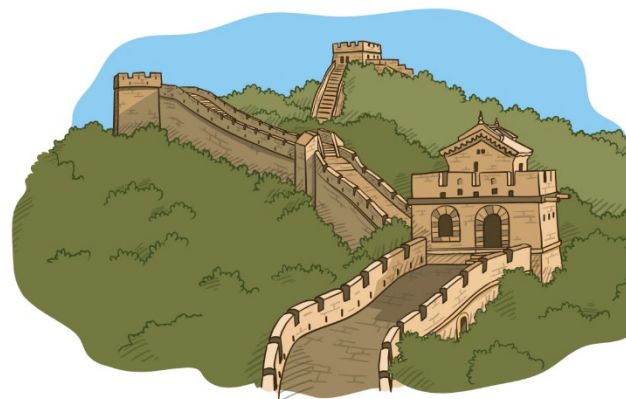
長城的歷史達約多少年？

最早的長城大約於哪個時代修築？

哪些地方能夠看到秦長城的遺跡？試舉出其中一個。

哪個朝代興建的長城現存遺址最多？

漢代守衛長城的衛士有甚麼工作？試舉出一項。



行程 B：宏麗規整的明代北京城

閱讀以下文章，在空格內填寫代表地點的英文字母。

網頁：明成祖為何選擇北京城遷都？

網址：<https://chiculture.org.hk/tc/china-five-thousand-years/509>



- | | | | |
|--------|--------|--------|--------|
| A. 東直門 | B. 安定門 | C. 天壇 | D. 鼓樓 |
| E. 宣武門 | F. 紫禁城 | G. 天安門 | H. 西直門 |

