

觀看短片《虎門銷煙》(第8集)，回答以下問題，圈出適當的英文字母，或在□內填上答案。



<https://chiculture.org.hk/tc/historystory>

1. 節目提及以下哪兩個省份在清末時，煙民的比例較高？

- A. 湖南 B. 廣東 C. 福建 D. 廣西

2. 把林則徐銷毀鴉片的方法按先後次序排列。

- A. 鴉片和石灰混合後產生煙和泡。 B. 把鴉片搗碎。



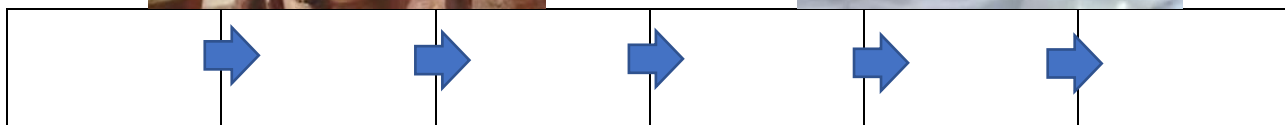
C. 在虎門海邊挖幾個大坑。

D. 把鴉片扔進大坑裏。



E. 把鴉片混和石灰。

F. 鴉片被沖到大海裏。



延伸閱讀

《林則徐嚴厲禁煙，鴉片商伺機反撲？》

<https://chiculture.org.hk/tc/china-five-thousand-years/437>