

中國文化研究院
虛擬學習旅程資源套
「中國國民生活面面觀」

課堂工作紙（進階）

初中生活與社會科
單元 24 中國國民的生活

你將會在老師帶領下使用電子裝置展開虛擬的「內地城鄉之旅」。用「✓」剔選你的考察路線。（城市、鄉鎮／農村各選一處）

城市路線	<p><input type="checkbox"/> <u>行程 1 上海市考察之旅（城市居民生活概況）</u> 行程連結：https://poly.google.com/u/2/view/3H2OXZvR-Gr 拍攝地點：上海市嘉定區 簡介：模擬一名上海居民從地鐵車站回家的路線，沿途經過購物商場、食肆、超級市場、住宅小區等。學生透過對全景圖的觀察，了解現時內地城市居民的生活環境。</p> <p><input type="checkbox"/> <u>行程 2 廣州市考察之旅（城市居民生活概況）</u> 行程連結：https://poly.google.com/view/2zQyUcC40dC 拍攝地點：廣州市番禺區 簡介：模擬一名廣州市居民的日常生活路徑。居民從家中出發，沿途經過居住的屋苑小區，到附近購物商場、食肆、超級市場消費，最後路經屋苑附近的公交車站。學生透過對全景圖的觀察，了解現時內地城市居民的生活環境。</p>
鄉鎮／ 農村路線	<p><input type="checkbox"/> <u>行程 3 廣西鄉鎮考察之旅（農村居民生活概況）</u> 行程連結：https://poly.google.com/view/djhLiRi9mYb 拍攝地點：廣西壯族自治區南寧市良慶區那馬鎮 簡介：模擬一名那馬鎮居民從長途汽車站回家的路線，沿途經過進村的道路、小商店、食肆、住宅小區等。學生透過對全景圖的觀察，了解現時內地南方鄉鎮居民的生活環境。</p> <p><input type="checkbox"/> <u>行程 4 北京近郊考察之旅（農村居民生活概況）</u> 行程連結：https://poly.google.com/view/aJNqjvrbFVd 拍攝地點：北京市昌平區小湯山鎮後藺溝村 簡介：模擬一名後藺溝村居民從村外道路回家的路線，沿途經過進村的道路、小商店、住宅小區等。學生透過對全景圖的觀察，了解現時內地北方農村居民的生活環境。</p>

1. 按照你的考察路線進行觀察，細心留意圖中標示「i」，指出城市和農村居住環境的特徵。

考察注意事項：

- 你要仔細觀察城鄉的社區環境、與日常生活有關的設施及居住環境。
- 比較和你身處的居住地有甚麼不同。
- 比較城鄉同一種設施有甚麼不同，例如陳設、設備、方便使用程度等。

	城市	鄉鎮／農村
基礎建設	例如：有地鐵（上海）、公共汽車站（廣州）、平坦寬闊的公路（廣州）	例如：有長途汽長站（廣西）、路面不平的道路（北京）
日常生活（購物、飲食）	例如：商場商舖林立，有不少海外品牌供選擇，有連鎖服裝店 H&M、連鎖鞋履品牌 Staccato；有 Haagen-Dazs、肯德基、日式餐廳等食肆（上海及廣州）	例如：貨品選擇少（廣西及北京）、商店陳設簡陋，貨架上沒有貨品（廣西）；食肆殘舊，衛生情況一般（廣西）
居住環境（生活社區、住宅內）	例如：住宅建築外觀簇新、設計新穎、樓高十層以上；小區環境清幽、綠化（上海及廣州） 住宅空間大，裝潢時尚，設備完善，有遊戲機、名酒等（上海） 住宅空間大，設備完善，有冷氣機、蒸餾水機等（廣州）	例如：部分住宅建築有倒塌風險；住宅數層高；住宅空間大，欠缺裝潢，家具陳舊簡樸（廣西） 住宅建築陳設簡單，有基本設備；空間大，有放置植物（北京）

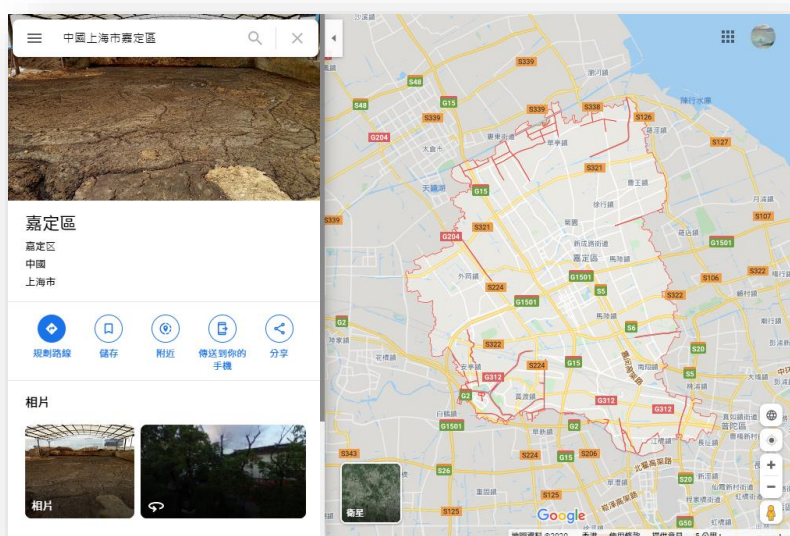
2. 分組討論

通過虛擬實況之旅，按以下兩個方向進行討論，並將討論結果向其他組別匯報。

- i. 現時內地居民生活水平高還是低？
- ii. 假若你是農村居民，你會否希望進入城市工作及生活？請說明原因。

行程 1 詳情 (上海市嘉定區)

地圖連結：<https://goo.gl/maps/wm69uia2LAVVYvpj6>



行程連結：<https://poly.google.com/u/2/view/3H2OXZvR-Gr>

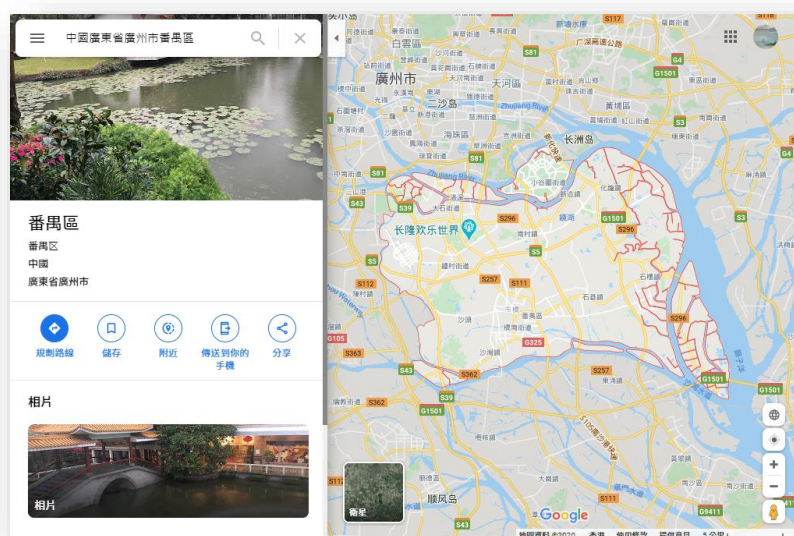
相片場景：9 個

相片號碼	類別	地點	內容/思考點
1	行	安亭站 (地鐵)	<ul style="list-style-type: none"> ● 地鐵標誌 ● 上海地鐵介紹：現時上海市內共有 17 條路線
2	買	嘉定區大型購物商場 (嘉亭薈) 1	<ul style="list-style-type: none"> ● 思考一下：你有沒有看到熟悉的內地品牌？ 例如：喜茶、華為
3	買	嘉定區大型購物商場 (嘉亭薈) 2	<ul style="list-style-type: none"> ● 思考一下：你有沒有看到熟悉的海外品牌？ 例如：連鎖雪糕品牌 Haagen-Dazs、連鎖快餐店麥當勞、連鎖家電品牌 Dyson、連鎖運動品牌 FILA、連鎖快餐店肯德基
4	食	嘉亭薈內食肆 1	<ul style="list-style-type: none"> ● 思考一下：食肆種類多還是少？種類頗多 ● 思考一下：環境與你日常光顧的食肆相似嗎？相似
5	食	嘉亭薈內食肆 2	<ul style="list-style-type: none"> ● 思考一下：除了中菜外，居民還有甚麼選擇？ 例如：日式餐廳
6	買	嘉亭薈內超級市場 1	<ul style="list-style-type: none"> ● 思考一下：貨品售價如何？物價與你居住的社區的超級市場相若嗎？物價與香港差不多，例如：臉盆售價為 11.9 元人民幣

			<ul style="list-style-type: none"> ● 思考一下：有沒有售賣外國貨品？有，例如 BRITA 是德國濾水品牌
7	買	嘉亭薈內超級市場 2	<ul style="list-style-type: none"> ● 思考一下：貨品種類多還是少？種類頗多 ● 環境與你日常光顧的超級市場相似嗎？相似
8	住	嘉定區住宅區	<ul style="list-style-type: none"> ● 思考一下：住宅建築外觀如何？簇新、設計新穎 ● 思考一下：大概樓高幾層？20 多層 ● 思考一下：屋苑環境如何？環境清幽、綠化 ● 思考一下：與你的社區有甚麼異同？
9	住	嘉定區居民住宅	<ul style="list-style-type: none"> ● 思考一下：屋內裝潢及設備如何？裝潢時尚，設備完善，有電視、遊戲機等娛樂設施；更有大量名酒等 ● 思考一下：住宅空間如何？寬敞、比香港一般住宅大 ● 思考一下：屋內哪些物品是奢侈品？例如：遊戲機、名酒 ● 思考一下：與你的家有甚麼異同？

行程 2 詳情 (廣州市番禺區)

地圖連結：<https://goo.gl/maps/5Yy4H5ZnMrR7Xr4u9>



行程連結：<https://poly.google.com/view/2zQyUcC40dC>

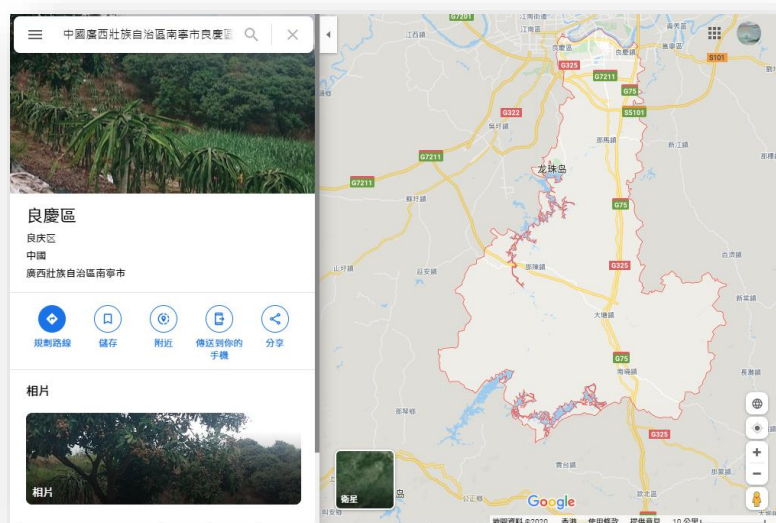
相片場景：9 個

相片號碼	類別	地點	內容/思考點
1	住	番禺區居民住宅	<ul style="list-style-type: none"> ● 思考一下：屋內設備如何？完善，有冷氣機、電風扇、高清電視、蒸餾水機等 ● 思考一下：屋內空間大小？比香港一般住宅大 ● 思考一下：與你的家有甚麼異同？
2	住	番禺區住宅區	<ul style="list-style-type: none"> ● 思考一下：住宅建築外觀如何？時尚，具歐陸氣息 ● 思考一下：樓高大約幾層？大約十層 ● 思考一下：屋苑環境如何？環境清幽、綠化，更設有人工湖 ● 思考一下：與你的社區有甚麼異同？
3	買	番禺區大型購物商場（奧園廣場）1	<ul style="list-style-type: none"> ● 思考一下：商場環境如何？潔淨、採光度高 ● 思考一下：空間大小如何？空間寬敞 ● 思考一下：你有沒有看到熟悉的品牌？例如：連鎖鞋履品牌 Staccato、連鎖個人護理店屈臣氏
4	買	番禺區大型購物商場（奧園廣場）2	<ul style="list-style-type: none"> ● 思考一下：你有沒有看到熟悉的品牌？例如：連鎖服裝店 H&M、連鎖雪糕店 HEY.YO

			<ul style="list-style-type: none"> ● 思考一下：與你日常光顧的商店有甚麼不同？
5	買	超級市場（大潤發超級市場）1	<ul style="list-style-type: none"> ● 中國白酒：指中式白酒 ● 洋酒：由外國進口的酒；以紅酒、白酒、香檳、葡萄酒，以及威士忌等較為常見 ● 思考一下：貨品選擇多還是少？貨品選擇眾多 ● 思考一下：產地來源是？售賣國內釀製的白酒，以及國外進口的葡萄酒、日本酒
6	買	超級市場（大潤發超級市場）2	<ul style="list-style-type: none"> ● 思考一下：除了日常用品及食材，超級市場還有甚麼類型的貨品售賣？例如：衣服及玩具 ● 思考一下：與你日常購物的超級市場有甚麼不同？
7	食	番禺區食肆 1	<ul style="list-style-type: none"> ● 思考一下：有甚麼食肆供居民選擇？例如：日式餐廳、融和（fusion）餐廳及以榴槿為主題的馬來西亞餐廳
8	食	番禺區食肆 2	<ul style="list-style-type: none"> ● 思考一下：環境與你日常光顧的餐廳相似嗎？
9	行	番禺區公交車站（奧園廣場）	<ul style="list-style-type: none"> ● 思考一下：內地城市居民可選擇甚麼交通工具代步？公共汽車 ● 思考一下：與你日常乘搭的交通工具有甚麼異同？內地公共汽車大多是單層，與香港以雙層為主不同

行程 3 詳情（廣西壯族自治區南寧市良慶區那馬鎮）

地圖連結：<https://goo.gl/maps/fx8ojQ9bCEqAadCx8>



行程連結：<https://poly.google.com/view/djhLiRi9mYb>

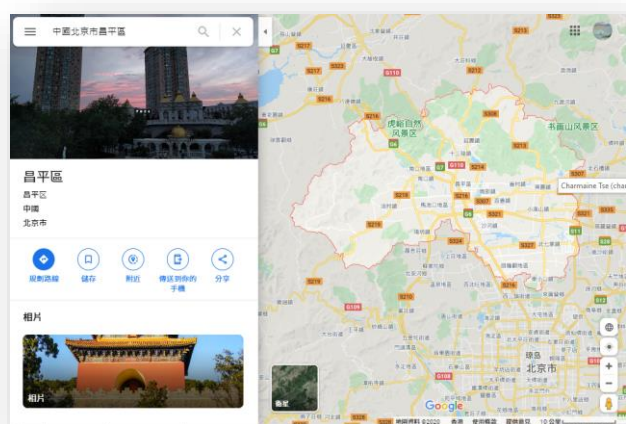
相片場景：9 個

相片號碼	類別	地點	內容/思考點
1	行	那馬鎮長途汽車站	<ul style="list-style-type: none"> ● 思考一下：內地鄉鎮居民可選擇甚麼交通工具往來其他鄉鎮或城市？長途汽車 ● 思考一下：你多以甚麼交通工具前往其他地區？
2	住	那馬鎮外圍	<ul style="list-style-type: none"> ● 農田：住宅附近有不少農田，反映該區居民仍然有進行務農工作
3	住	那馬鎮居民生活區	<ul style="list-style-type: none"> ● 思考一下：與你居住的社區有甚麼異同？
4	買	那馬鎮商店 1	<ul style="list-style-type: none"> ● 舊式顯像管模擬電視機 ● 思考一下：試形容商店的外觀陳設。陳舊簡陋，商店以木建成、沒有冷氣、屋頂破漏等；貨架上沒有貨品等 ● 思考一下：和你日常光顧的地方有甚麼不同？
5	買	那馬鎮商店 2	<ul style="list-style-type: none"> ● 閉路電視 (CCTV) ● 手機支付二維碼 ● 思考一下：內地鄉鎮居民購物時會使用甚麼方式支付？除了現金，近年內地流行手機支付 ● 思考一下：你大多使用甚麼方式支付？

6	買	那馬鎮商店 3	<ul style="list-style-type: none"> ● 思考一下：售賣甚麼類型的貨品？一般家品、廚房用具 ● 思考一下：選擇多嗎？貨品種類不少，但款式選擇較少。貨品是必需品還是奢侈品？必需品 ● 思考一下：你大多在甚麼地方購買這些貨品？
7	食	那馬鎮食肆	<ul style="list-style-type: none"> ● 思考一下：食肆裝潢如何？裝潢簡單，殘舊 ● 思考一下：衛生情況如何？一般，例如：小膠椅放在原應放置食材的海鮮水箱；以膠袋套在餐碗上放置食物 ● 思考一下：你大多在甚麼類型食肆進食？
8	住	那馬鎮居民住宅 1	<ul style="list-style-type: none"> ● 思考一下：住宅建築外觀如何？部分建築較新，部分較舊，甚至有倒塌風險；但都是只有數層高 ● 思考一下：和你居住的建築有甚麼不同？
9	住	那馬鎮居民住宅 2	<ul style="list-style-type: none"> ● 思考一下：住宅的環境如何？欠缺裝潢，家具陳舊簡樸。設有供奉神明的神位、掛畫款式陳舊 ● 思考一下：家具、日常用品與你的家有甚麼異同？

行程 4 詳情（北京市昌平區小湯山鎮後蘭溝村）

地圖連結：<https://goo.gl/maps/xJDqRLmewacLq9oj6>



行程連結：<https://poly.google.com/view/aJNqjvrbFVd>

相片場景：6 個

相片號碼	類別	地點	內容/思考點
1	行	後蘭溝村村口 （公交車站旁）	<ul style="list-style-type: none"> ● 思考一下：這條農村的基礎設施完善嗎？不太完善，例如：道路破舊，兩旁全是沙泥 ● 思考一下：和你居住的社區有甚麼不同？
2	行	後蘭溝村村內道路	<ul style="list-style-type: none"> ● 思考一下：農村居民可選擇甚麼交通工具代步？汽車及小型電動車 ● 思考一下：你多以甚麼交通工具代步？
3	買	後蘭溝村商店 1	<ul style="list-style-type: none"> ● 思考一下：售賣甚麼類型的貨品？食材、零食、調味料 ● 思考一下：貨品選擇多還是少？選擇不多，每款只有數件存貨 ● 思考一下：你大多在甚麼地方購買這些貨品？
4	買	後蘭溝村商店 2	<ul style="list-style-type: none"> ● 思考一下：商店的衛生情況如何？一般，部分食材放在地上、急凍肉類未有冷藏 ● 思考一下：和你日常光顧的地方有甚麼不同？
5	住	後蘭溝村住宅 1	<ul style="list-style-type: none"> ● 思考一下：住宅屋外環境如何？例如住宅之間只有狹窄的小巷
6	住	後蘭溝村住宅 2	<ul style="list-style-type: none"> ● 思考一下：屋內設備裝潢如何？陳設簡單，有基本設備 ● 思考一下：住宅空間大小？空間大，有充裕空間放置大量植物 ● 思考一下：和你的居所有甚麼不同？